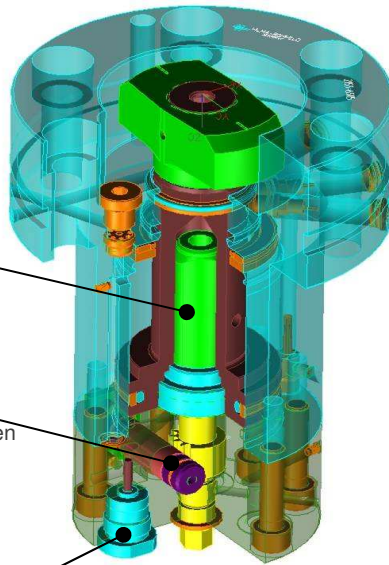


Schwenk-Senkspanner ohne Schwenkhub

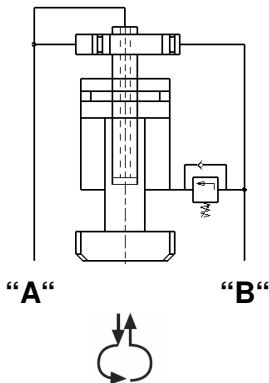
Ausfahren-Schwenken-Spannen und Lösen mit nur zwei Anschlüssen



Äußerst robuster Kolben in Polygonform für die Übertragung der Schwenkbewegung

Die Schwenkbewegung erfolgt über einen separaten Steuerkolben mit Verzahnung

Nur zwei Hydraulikanschlüsse für die Funktionen: Ausfahren-Schwenken-Spannen und Lösen



Einsatzbereiche:

Der Einsatzbereich dieses Spannelementes ist integriert in Pressentisch- oder Stößel. Insbesondere bei begrenzten Platzverhältnissen und dort, wo keine Störkanten beim Einschieben der Werkzeuge gewünscht werden. Spannen an schwer zugänglichen Stellen mit höchster Spannkraft. Spannzeit innerhalb von 8-10 Sekunden mit geringstem Ölbedarf.

Funktion:

Schwenk-Senkspannelement doppelwirkend. Der in Löseposition im Spannelement versenkte Kolben mit Hammerkopf, fährt bei Druckbeaufschlagung von „A“ aus. Nach Erreichen der Endlage wird Anschluss „B“ beaufschlagt. Der Hammerkopf dreht um 90°. Ein internes Steuerventil gibt den Druck auf die stangenseitige Kolbenfläche. Der Hammerkopf spannt in 90° Stellung. Löse- Umschalt und Spannposition werden durch integrierte, induktive Näherungsschalter überwacht. Handnotbetätigung zum Schwenken.

Besondere Merkmale:

- Ausfahren mit geringer Kraft daher crashfest, Schwenken über einen Steuerkolben mit Verzahnung und darauf folgt Spannen über ein integriertes Zuschaltventil
- Ansteuerung über nur zwei Ventile
- hohe Betriebssicherheit durch Positionsüberwachung und automatischen Bewegungsablauf
- Kein Schwenkhub mehr erforderlich- Das Schwenken des Zugankers erfolgt auf einer Ebene
- optimale Ausnutzung der Stößel- und Tischfläche
- nur zwei Hydraulikanschlüsse für die Funktionen: Ausfahren- Schwenken- Spannen und Lösen
- Spannen an schwer zugänglichen Stellen
- eine Steckverbindung für 3 Näherungsschalter

NEU

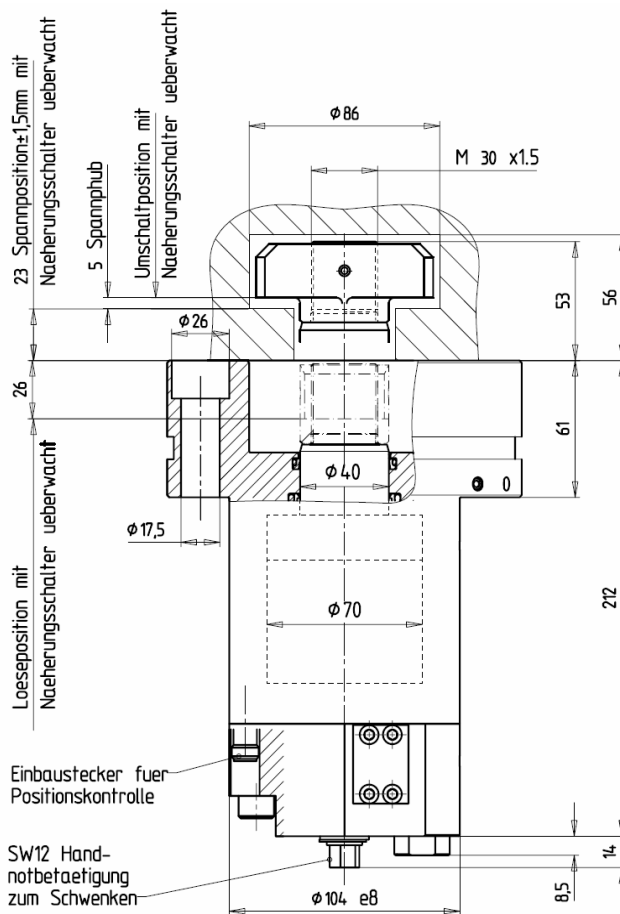
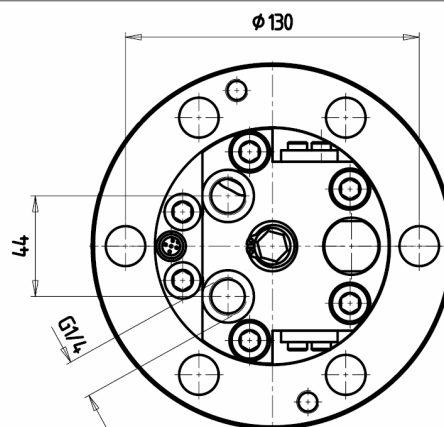
Schwenk-Senkspanner ohne Schwenkhub

Ausfahren-Schwenken-Spannen mit nur zwei Anschlüssen



Max. Betriebsdruck 400 bar.
Weitere Größen und Sonderausführungen auf Anfrage

Spannkraft bei 400 bar (kN)	104	xxxxxxx
Spannkraft bei 100 bar (kN)	26	
Spann- u. Senkhub (mm)	54	
Kolbenhub (mm)	54	
Ölbedarf Spannen (cm ³)	33	
Ölbedarf Lösen (cm ³)	140	
Volumenstrom (cm ³ /s)	12	
Spannrand (mm)	23	
Masse (kg)	15	
Bestell Nr.	8.2155.6510	



Steuermodul



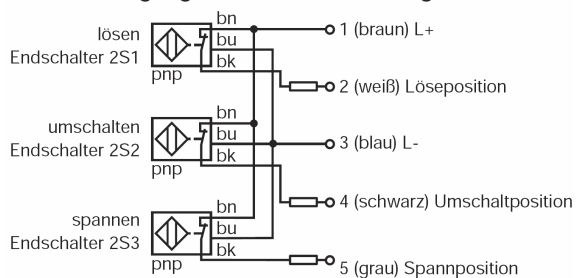
Komplettlösung zur Ansteuerung der Spannelemente. Bestehend aus Hydro-Aggregat und fertig programmiertem Steuermodul.

Hydro-Aggregat



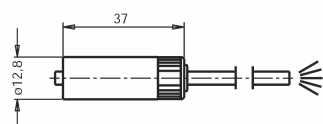
Elektrische Installation

Steckerbelegung für Dreidraht-Naehringsschalter

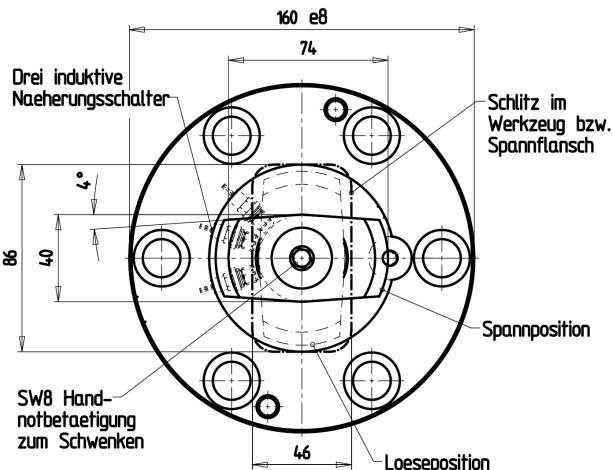
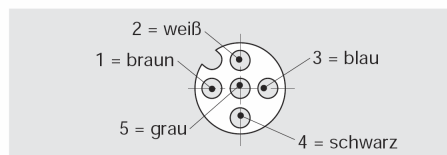


Versorgungsspannung: 10-30 V DC
Dauerstrom: ≤ 100 mA
Typ: induktiv, Öffner pnp

Anschlussleitung mit Schraubkupplung 5-polig



Kabellänge 5 m	Best.Nr. 5700-013
Kabellänge 10 m	Best.Nr. 5700-014



4.2155

10/2006

Änderungen vorbehalten

Hilma-Römheld GmbH

Schützenstraße 74 ; D-57271 Hilchenbach
Tel. +49(0)2733 / 281-0 Fax. +49 (0) 2733 / 281-113 www.hilma.de

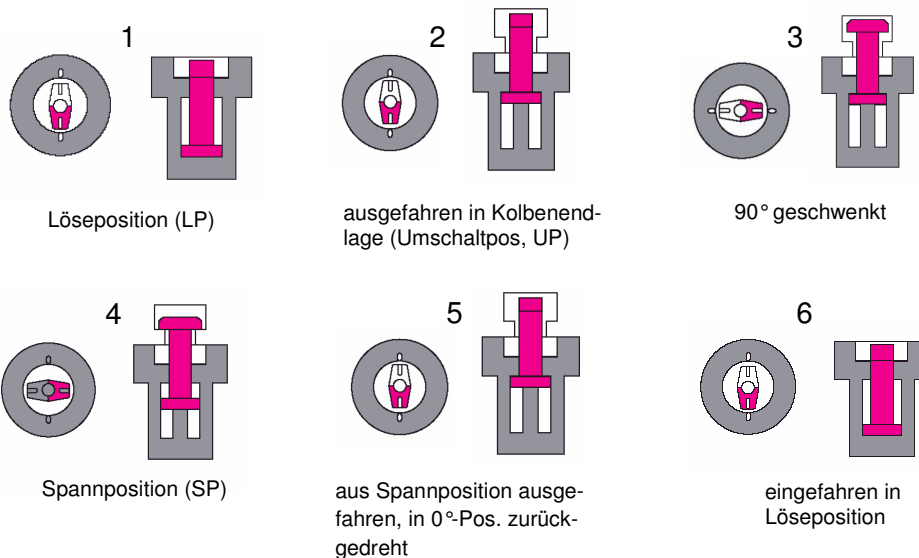
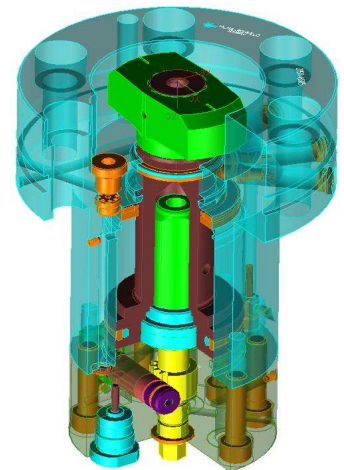
Schwenk-Senkspanner ohne Schwenkhub

Ausfahren-Schwenken-Spannen und Lösen mit nur zwei Anschlüssen



Funktionsbeschreibung

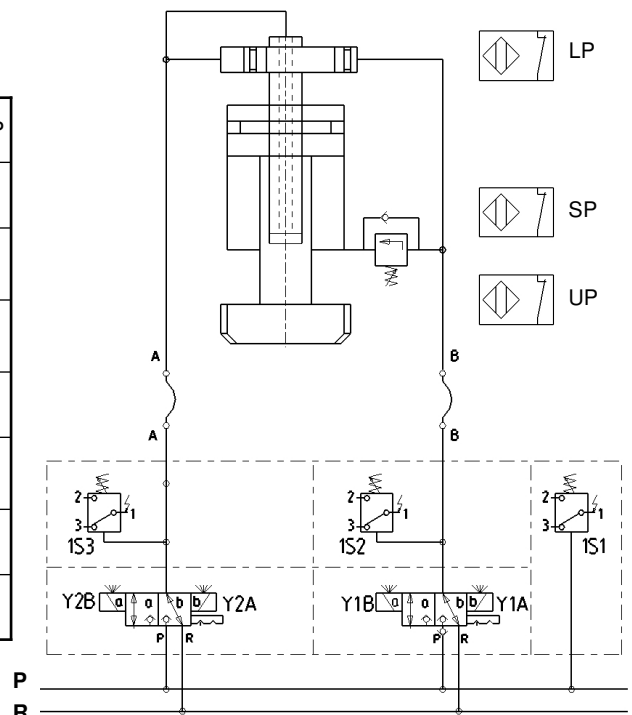
Der in Löseposition im Spannelement versenkte Kolben mit Hammerkopf fährt bei Druckbeaufschlagung des Anschlusses „A“ aus. Bei Erreichen der Kolbenendlage wird Anschluss „B“ Druckbeaufschlagt. Der Hammerkopf dreht um 90°. Ein internes Steuerventil gibt den Druck auf die stangenseitige Kolbenfläche. Der Kolben fährt in 90°-Stellung ein, der Hammerkopf spannt das Werkzeug.
 Zum Lösen wird Anschluss „A“ beaufschlagt. Der Kolben fährt aus und dreht wieder in 0°-Position. Der Druck auf „A“ bleibt stehen. Durch gleichzeitiges Beaufschlagen des Anschlusses „B“, fährt der Kolben mit Hammerkopf in Löseposition.
 Löse-, Umschalt und Spannposition werden durch integrierte, induktive Näherungsschalter überwacht.



Schaltmatrix zum Hydraulik-Schema*

	Y1A	Y1B	Y2A	Y2B	1S2	1S3	LP	UP	SP
Löseposition	0	1	0	1	1	0	1	0	0
ausfahren aus Löseposition	1	0	0	1	0	1	0	1	0
Schwenken 90° und einfahren in Spannpos.	0	1	1	0	0	0	0	0	0
Spannposition	0	1	1	0	1	0	0	0	1
ausfahren aus Spannpos. u. schwenken in 0° Pos.	1	0	0	1	0	1	0	1	0
einfahren in Lösepos.	0	1	0	1	0	0	0	0	0
Löseposition	0	1	0	1	1	0	1	0	0

* gilt für Wegeventile mit Rastfunktion



Wichtige Installationshinweise

- Rohrleitungsquerschnitt min. 12x2 mm
- Aufgrund des Flächenverhältnisses der Kolbenflächen zum Ein- und Ausfahren von ca. 6:1 sind Ventile mit entsprechend großem Durchflussvolumenstrom einzusetzen (Durchflussvolumen der Ventile = Fördermenge der Pumpe X 6)
- Eine der beiden Handnotbetätigungen sollte in eingebautem Zustand zugänglich sein