



带夹爪的液压卡钳

最大夹紧力 **9.5kN**,
双作用, 最大工作压力 **250bar**

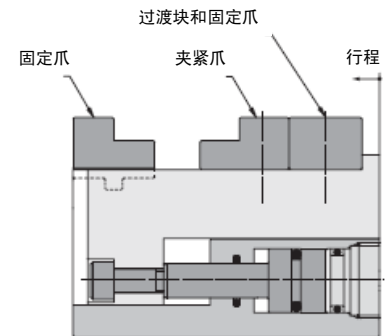
中文版 12-08



优点

- 非常紧凑的设计
- 刚性好, 精度高
- 夹紧行程从 5mm 到 30mm
- 双作用功能
- 可以暗管连接油路
- 夹爪以更换
- 卡爪可以加装气隙检测
- 优越的防腐性能
- 有集中润滑的进油口
- 任意的安装位置

功能



应用

这类卡钳应用对于尺寸要求稳定的工件加工时, 可以一个或者多个卡钳组合一起使用。

由于紧凑的设计结构, 这类卡钳占据的空间非常小。

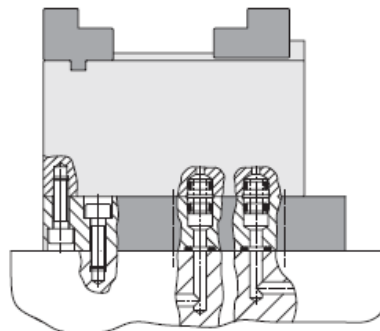
这类卡钳特别适合于自动化模式的批量生产场合。

双作用油缸的功能, 并且组合有集中润滑以及优越的防腐功能, 可以胜任很高的工艺安全要求。

从上面安装固定

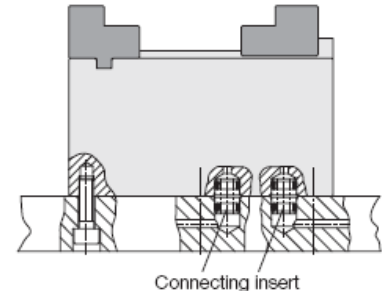
带附件过渡板

暗管连接



从下面安装固定

暗管连接



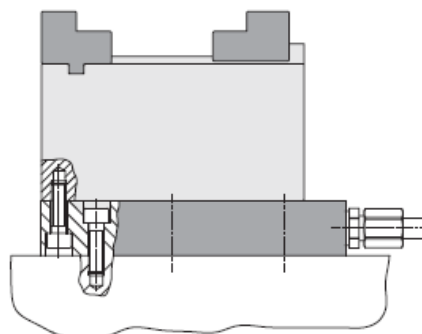
说明

带卡爪的液压卡钳由非常小体积的基体和驱动移动卡爪的集成油缸所组成。在底面的所有螺纹孔和油口分布在非常有限的空间内。

如果不能从下面安装固定卡钳, 可以通过一个附件过渡板来实现从上面安装固定, 暗管或明管的油路连接都是可以的。作为附件的卡爪可以适合不同轮廓的工件外形。

固定卡爪一端可以配置气隙检测控制。

明管连接

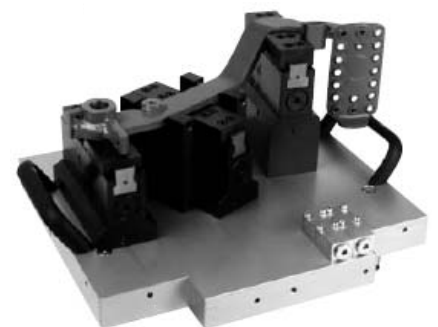


附件

固定卡爪, 夹紧卡爪以及过渡板都不包括在卡钳的货号内, 必须作为附件另外分开订货。

应用实例

用于货车踏板的夹持。



重要说明

这类卡钳只适合于夹持工件的外围表面。必须在少于 500 次夹紧工作时, 通过集中润滑来润滑夹紧的滑槽。

千万不要用夹紧行程的末端来可靠地夹持工件。

最大工作环境温度小于 80°C。

其它工作条件和技术参数参见 A0.100



夹紧行程 5mm: 型号 4413-000

技术特性

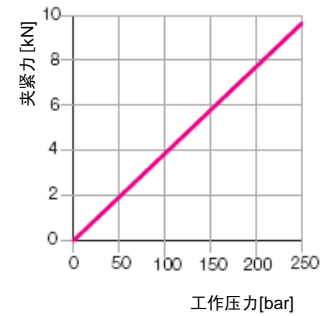
| | | |
|-------|----------------------|---------|
| 最大夹紧力 | [kN] | 9.5 |
| 夹紧行程 | [mm] | 5 |
| 爪宽 | [mm] | 40 |
| 最大流量 | [cm ³ /s] | 70 |
| 行程体积 | | |
| 夹紧 | [cm ³] | 1.9 |
| 放松 | [cm ³] | 1.34 |
| 重量 | [kg] | 近似 1.66 |

过渡板(附件)

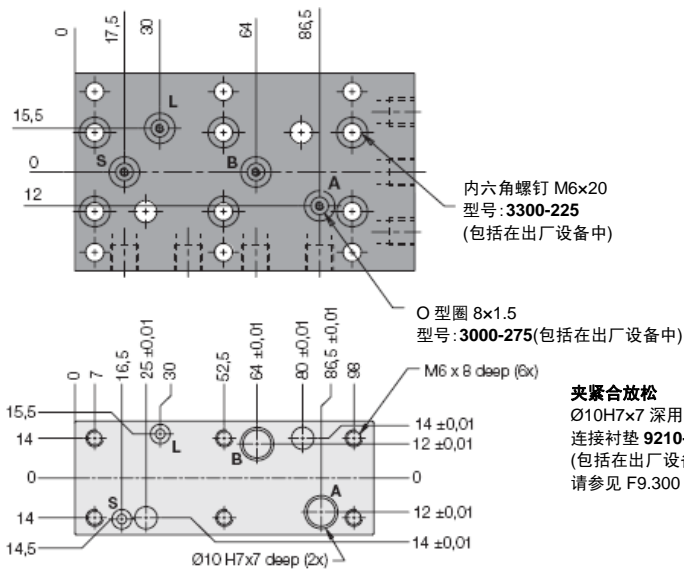
| | | |
|----|------|----------|
| 重量 | [kg] | 近似 1.3 |
| 型号 | | 0441-300 |

夹紧力曲线

(夹紧爪高度为 15mm)

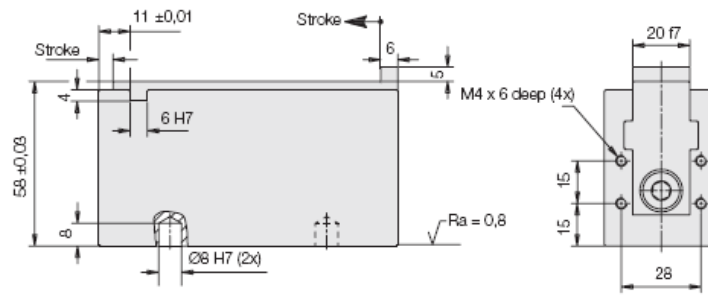
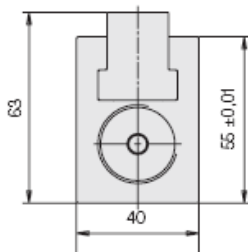


附件:过渡板
仰视图

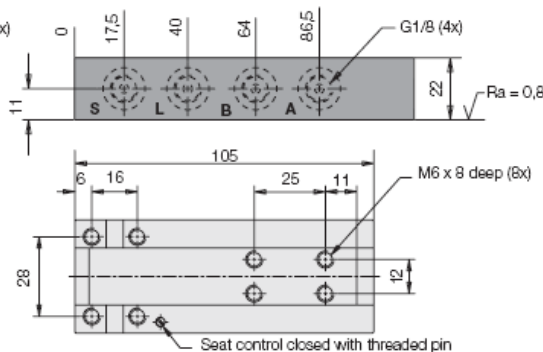
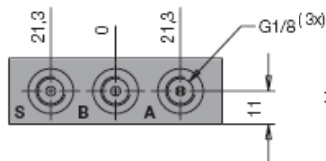


A=夹紧
B=放松
S=集中润滑
L=气隙检测

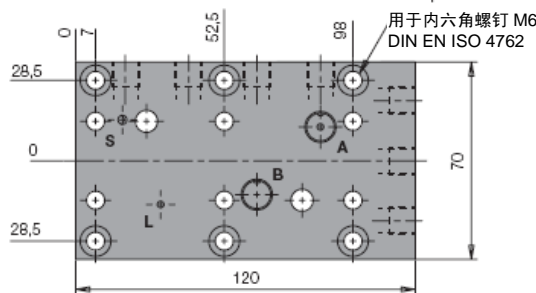
夹紧合放松
Ø10H7x7 深用于
连接衬垫 9210-132
(包括在出厂设备中)
请参见 F9.300



附件:过渡板
侧视图



附件:过渡板
俯视图





夹紧行程 30mm: 型号 4413-030

技术特性

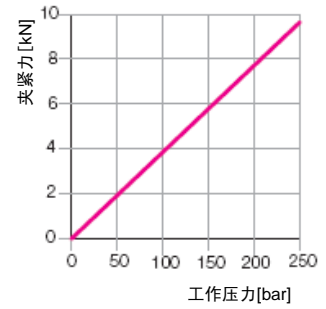
| | | |
|-------|----------------------|---------|
| 最大夹紧力 | [kN] | 9.5 |
| 夹紧行程 | [mm] | 30 |
| 爪宽 | [mm] | 40 |
| 最大流量 | [cm ³ /s] | 70 |
| 行程体积 | | |
| 夹紧 | [cm ³] | 11.4 |
| 放松 | [cm ³] | 8 |
| 重量 | [kg] | 近似 2.24 |

过渡板(附件)

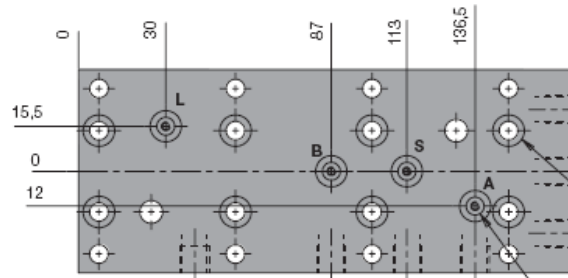
| | | |
|----|------|-----------------|
| 重量 | [kg] | 近似 1.8 |
| 型号 | | 0441-303 |

夹紧力曲线

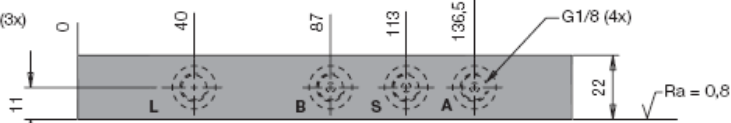
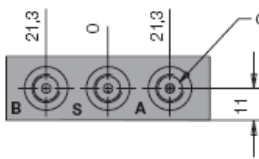
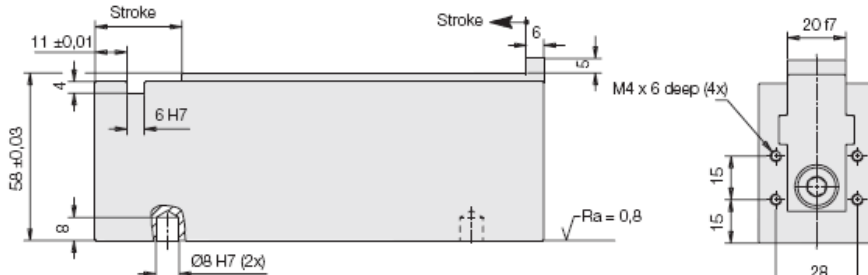
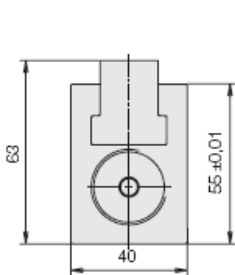
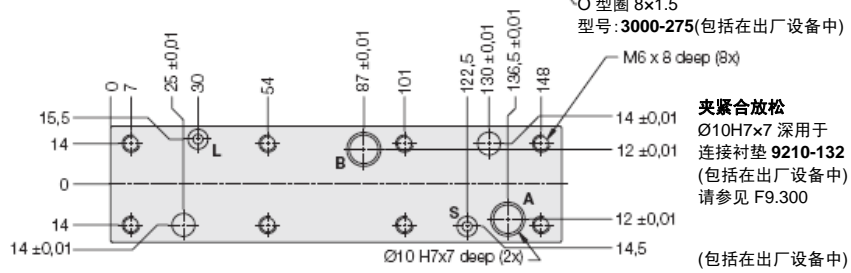
(夹紧爪高度为 15mm)



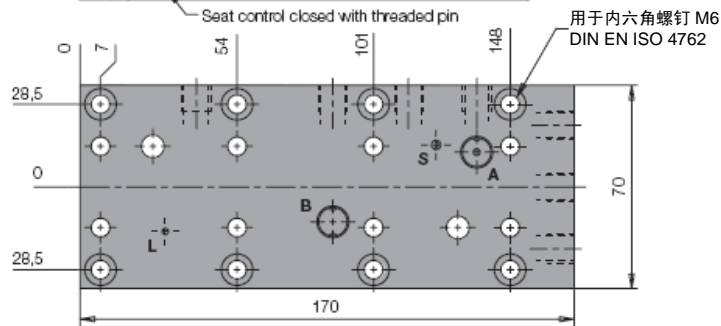
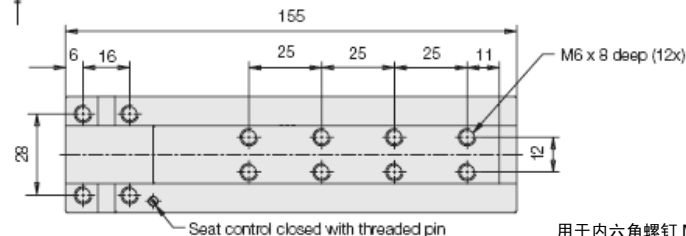
附件: 过渡板
仰视图



A=夹紧
B=放松
S=集中润滑
L=气隙检测



附件:
过渡板
侧视图



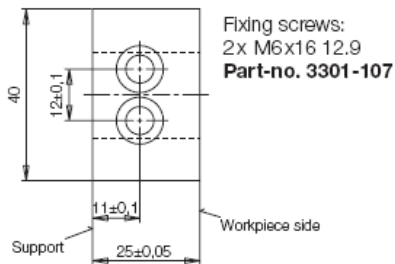
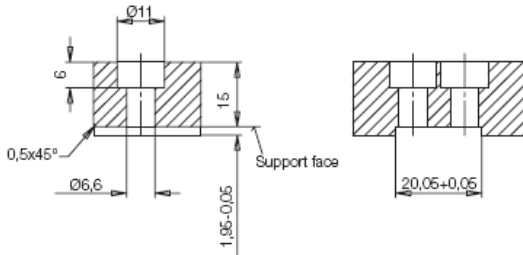
附件:
过渡板
俯视图



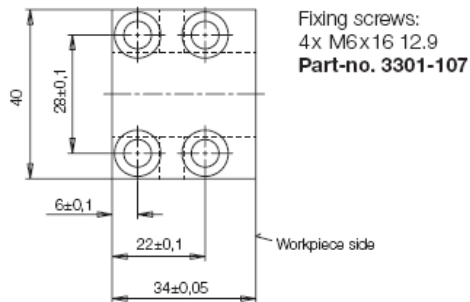
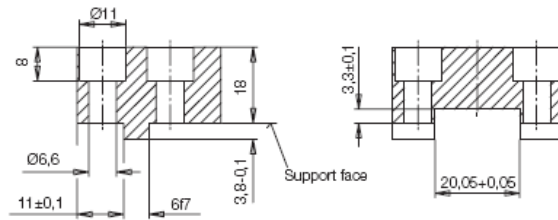
附件 - 卡爪

类别：软爪
材料：16MnCr5 退火

移动卡爪： 型号 3548-070



固定卡爪： 型号 3548-071



自制卡爪

固定卡爪和移动卡爪要按照工件需要夹持的外形轮廓来制作。

在 250bar 时, 卡爪的最大高度 X 按照下面的表格来确定。

如果工作油压比较低, 按照下面的曲线, 卡爪的高度可以设计的高一些。

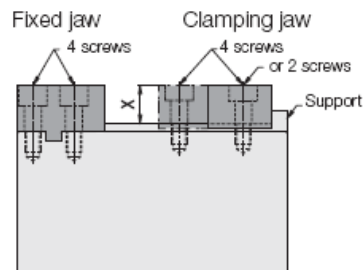
注意事项

卡爪必须放在支撑槽内, 这样固定螺栓才可以补偿夹紧时产生的夹紧力。

在最大工作油压 250bar 下的卡爪最大高度 X

| 卡爪的固定螺栓 | |
|--------------|--------------|
| 固定螺栓 | M6x16 - 12.9 |
| X[mm]带 2 个螺钉 | 15 |
| X[mm]带 4 个螺钉 | 36 |

卡爪的固定



卡爪的最大高度 X 与工作油压的关系曲线

