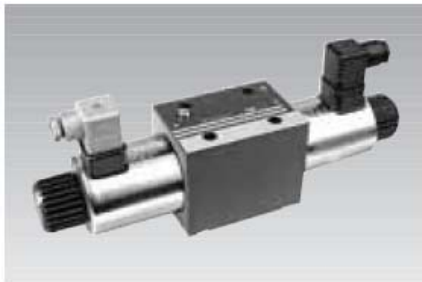




方向控制阀 ND10 最大工作压力 315bar

中文版 09-07



普通特性

| | |
|------|---|
| 类型 | 直动滑阀 |
| 工作规格 | 浸没在油里的直流螺线管, 带紧急手动开关 |
| 连接尺寸 | 按照 DIN24340 类型 A, CETOP 4.2 - 4.3, ISO 4001 的针孔型 |
| 连接方式 | 底板安装 |
| 密封 | 5 个 12x2NBR 的 O 型圈, 型号 3000-349(被提供) |
| 安装方式 | 4 个 M6x40DIN912-12.9 的内六角螺钉, 型号 3301-200 |
| 座阀转矩 | 15,5KN |
| 位置控制 | 任何地方 |
| 液压特性 | |
| 流体 | 按照 DIN51524 的液压油 |
| 粘度范围 | (2,8 ... 500) × 10 ⁻⁶ m ² /s |
| 温度 | -30 ... +80°C |
| 工作压力 | 孔 A,B,P ... 315bar |
| 返回压力 | 孔 T ... 210bar |
| 泄露量 | ... 30cm ³ /min 在 100bar 时 v=36×10 ⁻⁶ m ² /s 且 t=50°C |
| 流量 | ... 120l/min |
| 流动曲线 | 在 v=36×10 ⁻⁶ m ² /s 且 t=50°C 时测量 |
| 电气特性 | |
| 电源电压 | 24V DC |
| 输出功率 | 35W |
| 工作循环 | 100% |
| 开关时间 | 开:45-60ms 关:20-30ms |
| 最大循环 | ... 15000 Sch/h |
| 环境温度 | -30 ... +50°C |
| 分类代码 | 按照 DIN40050IP65 |
| 连接 | 单插头连接按照 DIN EN 175 301-803 和 ISO 4400 |

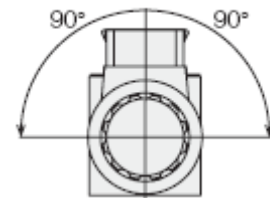
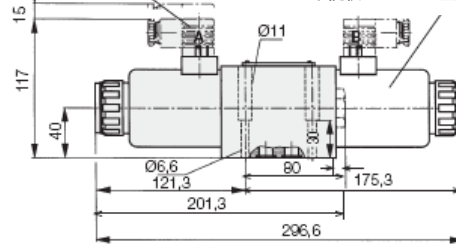
可订购其它电压和开关。

带 2 个螺线管的 3 位 4 通方向控制阀

插头 A+B 不在分送范围内

不提供 2452-220 型的螺线管 B

电磁线圈可以被旋转 90°



附件

| | |
|-----------|-------------|
| 插头 A (灰色) | 型号 3141-573 |
| 插头 B (黑色) | 型号 3141-574 |
| 干扰发光插头 | 型号 3141-477 |

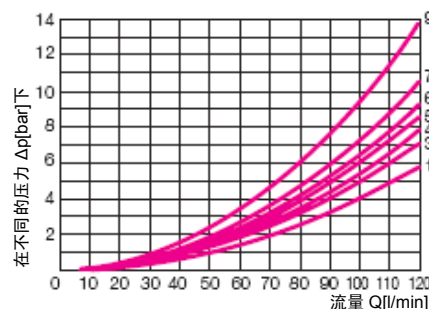
| 种类 | 符号 N° | 符号 | 重量[kg] | 型号 |
|--------------|-------|----|--------|----------|
| 2 位 4 通方向控制阀 | C | | 4, 3 | 2552-220 |
| 3 位 4 通方向控制阀 | E | | 5, 9 | 2553-220 |
| 3 位 4 通方向控制阀 | G | | 5, 9 | 2555-220 |
| 3 位 4 通方向控制阀 | J | | 5, 9 | 2557-220 |
| 3 位 4 通方向控制阀 | H | | 5, 9 | 2558-220 |

V=35mm²/s 时, 用于标准类型的 Δp/Q 特征

曲线



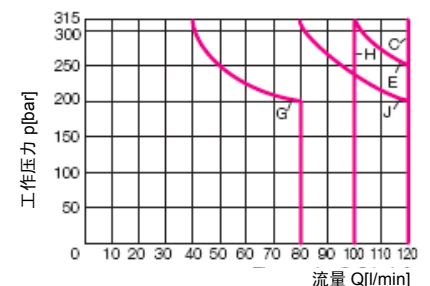
| 符号 N° | 曲线 | N° | | |
|-------|----|----|---|---|
| C | 3 | 5 | 3 | 4 |
| E | 1 | 4 | 1 | 4 |
| G | 3 | 7 | 3 | 6 |
| J | 1 | 3 | 1 | 3 |
| H | 1 | 7 | 1 | 6 |



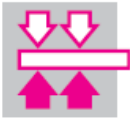
当压力下降时需注意: 用于双作用油缸。例如 φ=1.6, 动力总成的回程流量是流量的 1.6 倍, 可用于活塞表面的比。应用限制: 带热螺线管和 10% 欠压的功能限制

标准类型阀的转换限制

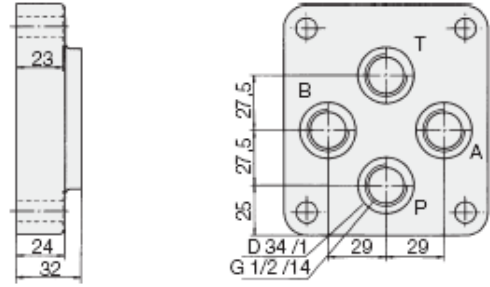
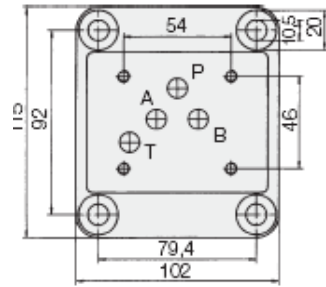
曲线可应用于阀的对称流动。在不对称的情况会导致尺寸的还原。(例如 一个通道没有被使用)。这个尺寸被设定为没有转换时间的调整。随着转换时间调整这些尺寸会被减少 20%, 这取决于调整大小。



事项: 由于粘性的效果, 阀的转位功能取决于过滤。如果被指出, 允许的流量阀将最大程度的使用, 推荐满流过滤为 25 μm。除此之外, 带 2 个流向的阀在标准使用时很有效, 例如从 P 向 A 的流动会同时从 B 向 T 回流。



G1/2 单安装板
型号 2530-100
 连接孔在背部



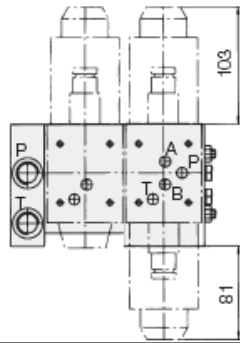
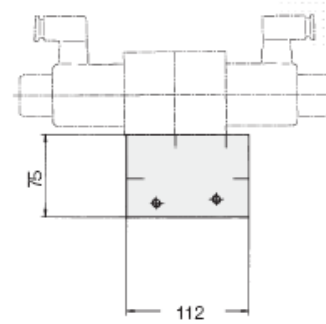
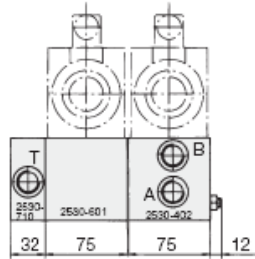
| 系列安装板 | 型号 |
|------------|----------|
| G1/2 连接板 | 2530-710 |
| 安装板 | 2530-601 |
| G1/2 系列安装板 | 2530-402 |

M8 螺母,垫圈,塞子和 O 型圈被提供给连接板.

M8×1000 的螺纹螺钉必须被分开.

型号 3300-343

从安装板系列+20mm 得到螺纹柱的长度

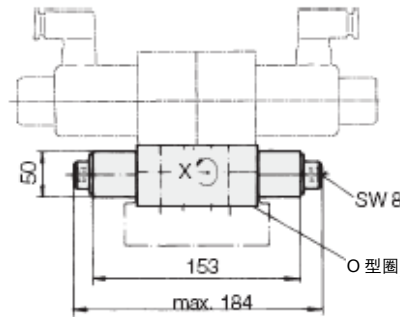


双流动控制无返回阀

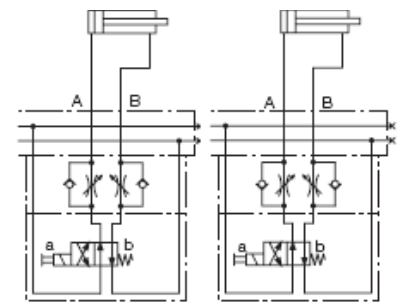
型号 2957-402

这个阀控制着两边连接孔的流量.它被安装在方向控制阀和安装板之间.因此,长固定螺钉是必要的:4 个断开的 M5×90DIN912-10.9. **型号 3300-469.**

通过分开的 O 型圈底板,使之放在安装板上,可能通过阀绕 x-x 轴的转动来控制入流或回流。(见液压线路图)



在液压线路图中的表示



入流控制

回流控制

双孔无返回阀

型号 2951-590

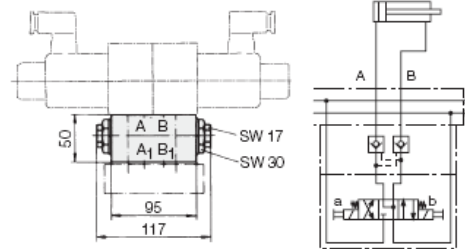
这个阀提供一个或两个孔连接的免漏油密封.它被安装在方向控制阀和安装板之间.因此长固定螺钉是必要的:4 个内六角螺钉 M6×90 DIN912-12.9. **型号 3301-320** 表面比为 1:2.78.

这个两边连接的免漏油密封可以被保证,当 3 位 4 通方向控制阀被使用 2553-320,2555-320.(见液压线路图)

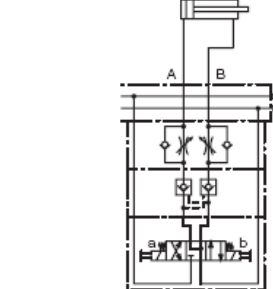
其他附件

按照技术数据表 D8.031,用于动力单元的完全液压控制的安装,可得到其它互连元件.我们将很高兴提交一个报价单,为你们定制特别的项目.

在液压线路图中的表示



双孔无返回阀和双流动控制无返回阀的表示



用于安装双孔无返回阀和双流动控制无返回阀与带长固定螺钉滑阀的组合是必要的: M6×140 DIN912-12.9.

型号 3301-320