

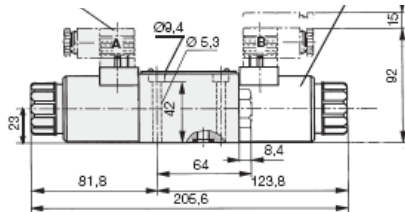


方向控制阀 ND6 最大工作压力 350bar

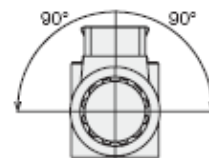
中文版 09-07



带 2 个螺线管 2 位 4 通和 3 位 4 通方向控制阀
插头 A+B 不在分送范围内 不提东 452-220 型的螺线管 B



电磁线圈可以被旋转 90°



普通特性

类型 直动滑阀
工作规格 浸没在油里的直流螺线管, 带紧急手动作开关
连接尺寸 按照 DIN24340 类型 A, CETOP 4.2 - 4.3, ISO 4001 的针孔型
连接方式 底板安装
密封 4 个 9.25×1.78 的 O 型圈, **型号 3000-077**(被提供)
安装方式 4 个 M5×50DIN912-10.9 的内六角螺钉, **型号 3300-466**
座阀转矩 8,9KN
位置控制 任何地方

液压特性

流体 按照 DIN51524 的液压油
粘度范围 (2,8 ... 500) × 10⁻⁶m²/s
温度 -30 ... +80°C
工作压力 孔 A,B,P ... 350bar
返回压力 孔 T ... 210bar
泄露量 ... 20cm³/min 在 100bar 时 v=36×10⁻⁶m²/s 且 t=50°C
流量 ... 80l/min
流动曲线 在 v=36×10⁻⁶m²/s 且 t=50°C 时测量

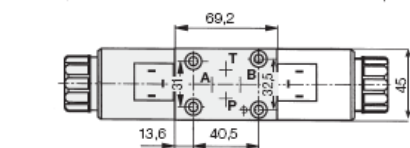
电气特性

电源电压 24V DC±10%
输出功率 30W
工作循环 100%
开关时间 开:20-45ms
关:10-25ms

最大循环 ... 15000 Sch/h

环境温度 -30 ... +50°C

分类代码 按照 DIN40050IP65
连接 单插头连接按照 DIN EN 175 301-803 和 ISO 4400



附件

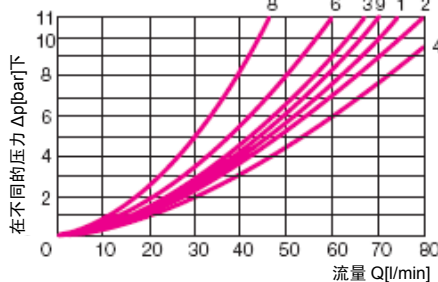
插头 A (灰色) **型号 3141-573**
插头 B (黑色) **型号 3141-574**
干扰发光插头 **型号 3141-477**

种类	符号 N°	符号	重量[kg]	型号
2 位 4 通方向控制阀	C		1, 2	2452-220
2 位 4 通方向控制阀	C		1, 4	2459-220
3 位 4 通方向控制阀	E		1, 4	2453-220
3 位 4 通方向控制阀	G		1, 4	2455-220
3 位 4 通方向控制阀	J		1, 4	2457-220
3 位 4 通方向控制阀	H		1, 4	2458-220

V=35mm²/s 时, 用于标准类型的 Δp/Q 特征曲线

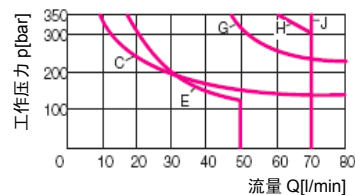


符号 N°	曲线	N°		
C	1	1	1	3
E	3	1	3	1
G	6	9	6	9
J	1	1	1	2
H	2	2	4	2



标准类型阀的转位限制

曲线可应用于阀的对称流动。在不对称的情况会导致阀的还原。(例如 一个通道没有被使用)



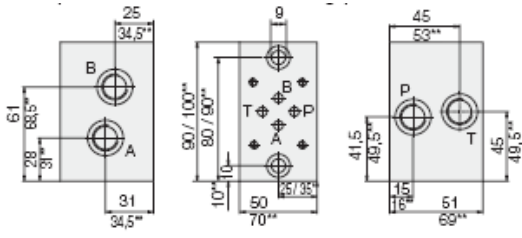
事项: 由于粘性的效果, 阀的转位功能取决于过滤。如果被指出, 允许的流量阀将最大程度的使用, 推荐满流过滤为 25 μm。除此之外, 带 2 个流向的阀在标准使用时很有效, 例如从 P 向 A 的流动会同时从 B 向 T 回流。

当压力下下降时需注意: 用于双作用油缸。例如 φ=1.6, 动力总成的回程流量是流量的 1.6 倍, 可用于活塞表面的比。

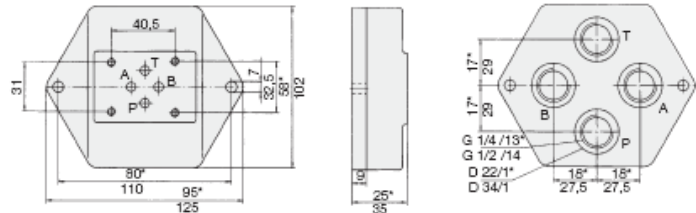
应用限制: 带热螺线管和 10% 欠压的功能限制



表示 1:侧面的连接孔



表示 2:后部的连孔



单一的安装盘	图	型号
G1/2 连接盘	1	2450-004
G3/8 连接盘	1	2450-005
G1/4 连接盘	2	2450-003
G1/2 连接盘	2	2450-002

* G1/4 盘的尺寸
** G1/2 盘的尺寸

安装盘系列	型号
G1/4 连接盘	2450-600
G1/2 连接盘	2450-710
用于非受压循环的安装盘	2450-500
G1/4 系列的安装盘	2450-100
G1/4 系列的安装盘	2450-210

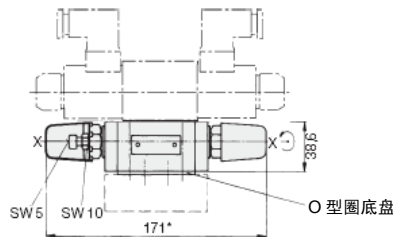
M8 螺母,垫圈,塞子和 O 型圈被提供给连接盘。
M8×1000 的螺纹螺钉必须被分开。**型号 3300-343**
从安装盘系列+20mm 得到螺纹柱的长度

* G1/4 盘的尺寸

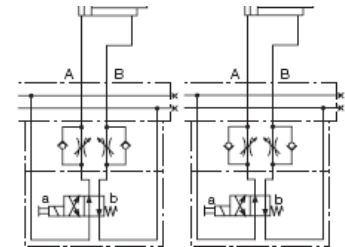
双流动控制无返回阀

型号 2957-403

这个阀控制着两边连接孔的流量.它被安装在方向控制阀和安装盘之间.因此,长固定螺钉是必要的:4 个断开的 M5×90DIN912-10.9. **型号 3300-469**



在液压线路图中的表示



入流控制 回流控制

双无返回阀

型号 2951-591

这个阀提供一个或两个孔连接的免漏油密封.它被安装在方向控制阀和安装盘之间.因此长固定螺钉是必要的:4 个断开的 M5×90DIN912-10.9.

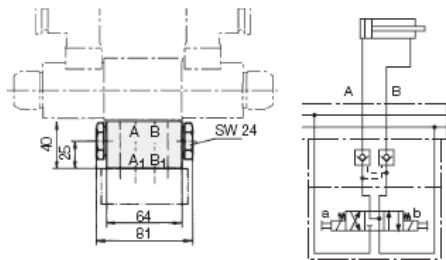
型号 3300-469

表面比为 1:2.97.这个两边连接的免漏油密封可以被保证,当 3 位 4 通方向控制阀被使用 2453-320,2455-320.(见液压线路图)

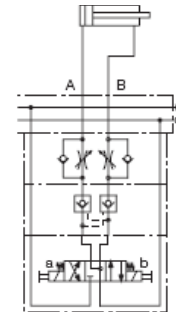
其他附件

按照技术数据表 D8.031,用于动力单元的完全液压控制的安装,可得到其它互连元件.我们将很高兴提交一个报价单,为你们定制特别的项目.

在液压线路图中的表示



双无返回阀和双流动控制无返回阀的表示



用于安装双无返回阀和双流动控制无返回阀与带长固定螺钉滑阀的组合是必要的:M5×130DIN912-12.9. **型号 3301-320**