



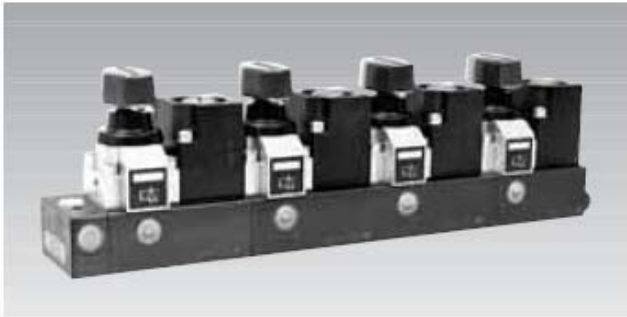
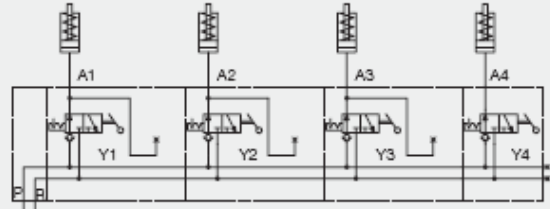
## 组合式换向阀 ND4

手动换向，单/双作用，最大工作压力 500bar  
不帶/带机床互锁

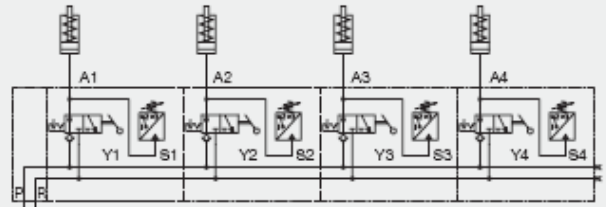
中文版 08-07



4 组单作用阀不带机床互锁



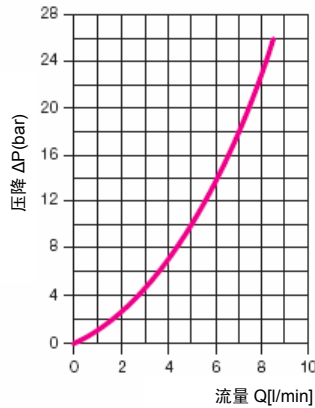
4 组单作用阀带机床互锁



### 单作用方式

此类型的组合式换向阀特别适用于多重夹紧系统中的单回路夹紧点。他们可带或不带机床互锁。

动粘指数为  $53 \times 10^{-6} \text{m}^2/\text{S}$  的  $\Delta p$ -Q 特征曲线 (HLP20 到 22°)



### 一般特性

|       |              |
|-------|--------------|
| 描述    | 二位三通阀        |
| 类型    | 座阀           |
| 安装类型  | 内螺纹 M6       |
| 连接方式  | 暗管平面         |
| 连接口尺寸 | G1/4         |
| 重量    | 大约 1.9kg/工作组 |

### 单作用组合阀

| 夹紧序号 | 不带机床互锁<br>型号 | 带机床互锁<br>型号 |
|------|--------------|-------------|
| 1    | 6851-201     | 6851-211    |
| 2    | 6851-202     | 6851-212    |
| 3    | 6851-203     | 6851-213    |
| 4    | 6851-204     | 6851-214    |
| 5    | 6851-205     | 6851-215    |
| 6    | 6851-266     | 6851-216    |
| 7    | 6851-207     | 6851-217    |

更多组合可根据需要进行选择

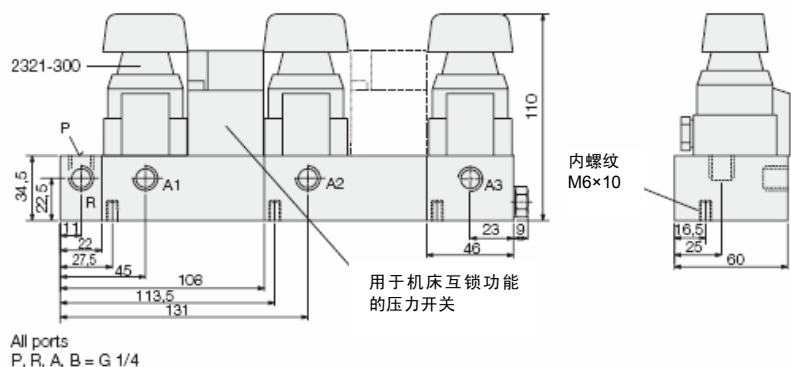
### 油压特性

|        |            |
|--------|------------|
| 允许工作压力 | 0-500bar   |
| 允许流量   | 8L/min     |
| 流动方向   | 只流向箭头表示的方向 |
| 液压油    | HL22       |

### 操作要求

|      |        |
|------|--------|
| 旋转角度 | 90°    |
| 工作力矩 | 0.63Nm |

### 单作用形式尺寸





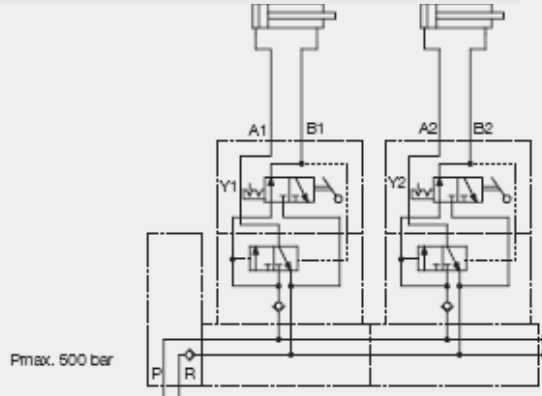
## 应用举例

### 4 组换向阀组

用于双作用油缸



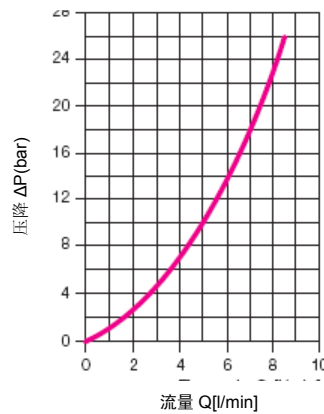
二个双作用油缸的液压线路图



### 双作用方式

此类组合阀可用于操作双作用油缸。二位三通阀和中间阀座由一个旋转手柄操作，这样就可以体现出双作用阀的功用。这种类型的底座设计允许和第一页的单作用阀组合。

动粘指数为  $53 \times 10^{-6} \text{m}^2/\text{S}$  的  $\Delta p$ -Q 特征曲线 (HLP20 到  $22^\circ$ )



### 双作用组合阀

| 夹紧序号 | 不带机床互锁型号 |
|------|----------|
| 1    | 2365-001 |
| 2    | 2365-002 |
| 3    | 2365-003 |
| 4    | 2365-004 |
| 5    | 2365-005 |

更多与机床的组合和方式可根据需求来选择。

### 一般特性

|       |              |
|-------|--------------|
| 描述    | 二位四通换向阀      |
| 类型    | 座阀           |
| 安装类型  | 内螺纹 M6       |
| 连接方式  | 固定平台         |
| 连接口尺寸 | G1/4         |
| 重量    | 大约 3.5kg/工作组 |

### 液压特性

|        |            |
|--------|------------|
| 允许工作压力 | 0-500bar   |
| 允许流量   | 8l/min     |
| 流动方向   | 只流向箭头表示的方向 |
| 液压油    | HLP22      |

### 工作要求

|      |       |
|------|-------|
| 旋转角度 | 90°   |
| 工作力矩 | 0.7Nm |

### 双作用控制的换向阀组尺寸

