



浮动支撑油缸

液压伸出一通过弹簧力接触
双作用，最大工作压力 500bar

中文版 10-08



应用

此浮动支撑缸为工件在加工操作时提供了一个可自行调整的支撑。它可防止在加工装载工件时产生的振动和位置的偏斜。在较长的生产线上使用大型夹具以及返回时间周期虚控制时，我们建议使用该类双作用浮动支撑缸。

说明

这类浮动支撑缸中有种双作用的移动油缸。在„A“处增压时，活塞通过弹簧对工件施加一个轻微的力，当活塞碰到内部挡圈时，压力升高，从而柱塞锁紧。当换成从“E”处供油后，则自动减压，柱塞回到原位。

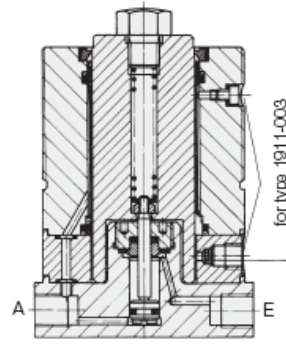
若流量超过了允许值，柱塞将在触碰到工件前就锁紧。使用型号为 1911-004 的油缸时，可通过“K”处，单独控制锁紧功能。

注意事项

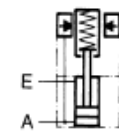
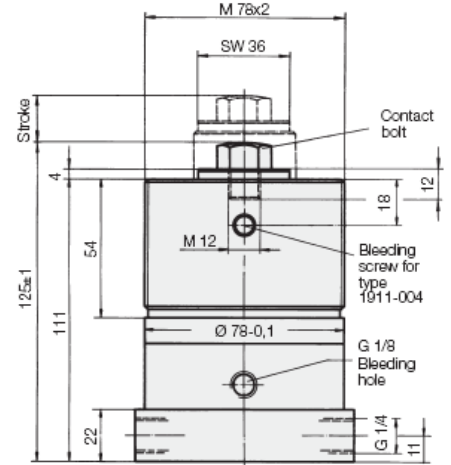
在透气口连接粉末冶金过滤器，可防止灰尘和铁屑等污物进入浮动支撑缸的内部。为了避免可能进入透气口的液体等污物，可在透气口处连接软管。当要使用另一个螺纹长为 12mm 的支撑螺钉时。原有的支撑螺钉需被移除，更换。

工作压力，精度和其他数据见技术数据表 A0.100。

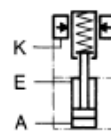
有关弹簧的透气区域详情请参见 A0.110。



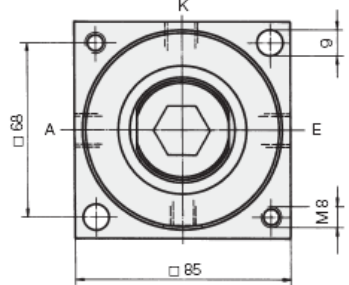
粉末冶金过滤器
连接排气管ND6，采用型号为
3300-921的软管接头



A=伸出
+锁紧
E=复位

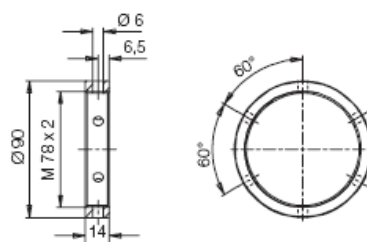


A=伸出
E=复位
K=锁住



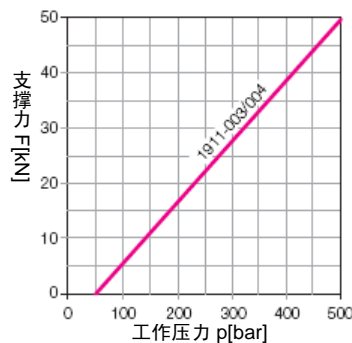
型号	
1911-003	1911-004

附件	
带孔螺母	3522-007



柱塞Ø	[mm]	40	
柱塞行程	[mm]	18±1	
允许支撑力	100bar	[kN]	5
	500bar	[kN]	48
柱塞接触力	[N]	50-100	
最小油压	[bar]	100	
总行程	[cm ³]	2	
最大流量	[cm ³ /s]	25	
重量	[kg]	4.1	

允许载荷 F 与工作压力 p 的函数关系



最大弹性变形 s 与支撑力 F 的函数关系

