



## 带加固转位件的转位夹紧油缸

外螺纹连接型，用于位置控制的开关杆，  
不带过载保护装置，双作用，最大工作压力 500bar

中文版 10-08



带位置监控的油缸

### 应用

此转位夹紧油缸可应用于在夹具的工件位置不受限制的情况下，对工件固定的夹紧和松开。由于其牢固的转位机构和外伸的开关端，该类油缸特别适用于

- 通过操作系统对工件进行夹紧固
- 传输流水线
- 电动机，齿轮和轴等的测试系统
- 自动化制造系统
- 装配线

### 说明

ROEMHELD 的转位夹紧油缸致力于提高夹紧系统的安全性。在这一系列中有如下重要特性

1. 油缸在对工件进行夹紧和松开时，为了避免油缸与夹紧杆之间发生的轻微碰撞，油缸不带过载保护装置，夹紧杆的角度保持不变，对于夹紧杆的重量和转位速度的增加限制较松。

#### 2. 加固的旋转杆

此加固旋转杆可承受当夹紧杆在 100bar 的工作压力下夹紧工件时产生的振动。

#### 3. FKM 防尘圈

防尘圈能高度的抵抗强腐蚀性的切削液。

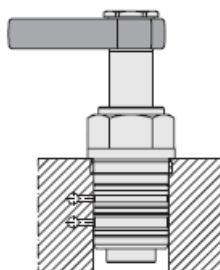
#### 4. 缸体的种类

低位板式缸体: 见 B 1.8811

高位板式缸体: 见 B 1.8801

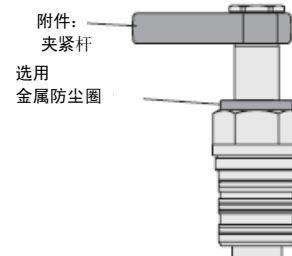
### 连接方式

#### 暗管连接

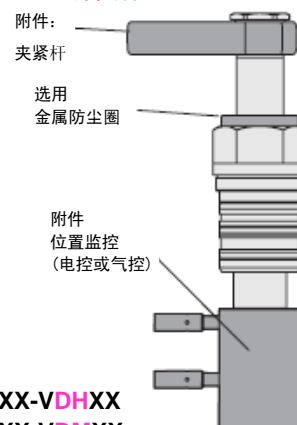


### 型式

#### DH, DM: 不带开关杆



#### MH, MM: 带开关杆



### 部分数据

不带开关杆，没有金属防尘圈:

不带开关杆，有金属防尘圈:

带开关杆，没有金属防尘圈:

带开关杆，有金属防尘圈:

189X-XXX-VDHXX

189X-XXX-VDMXX

189X-XXX-VMHXX

189X-XXX-VMMXX

### 可选配

#### 用于位置控制的开关杆

开关杆可以从缸体中伸出，从而对活塞位置的气控和电控可在切割区域外进行。通过一个在不锈钢缸体侧面滑道滑行的附件，实现气控。侧面光孔的打开与闭合，使压力开关或差动压力开关可以指示夹紧和放松的位置。同样，通过钻孔，在夹具本体上可实现直接控制。带电感限位开关的电子位移监测也可达到一样的效果。

#### 金属防尘圈

为了防止机械运作中对防尘圈的损坏，如：热铁屑。

转位夹紧油缸安装金属防尘圈由径向浮动环和一个挡圈组成。

低位板式缸体，高位板式缸体(B 1.8811)，低位式缸体(B 1.8801)均可按需使用。

选用金属<sup>®</sup>  
防尘圈

### 注意事项

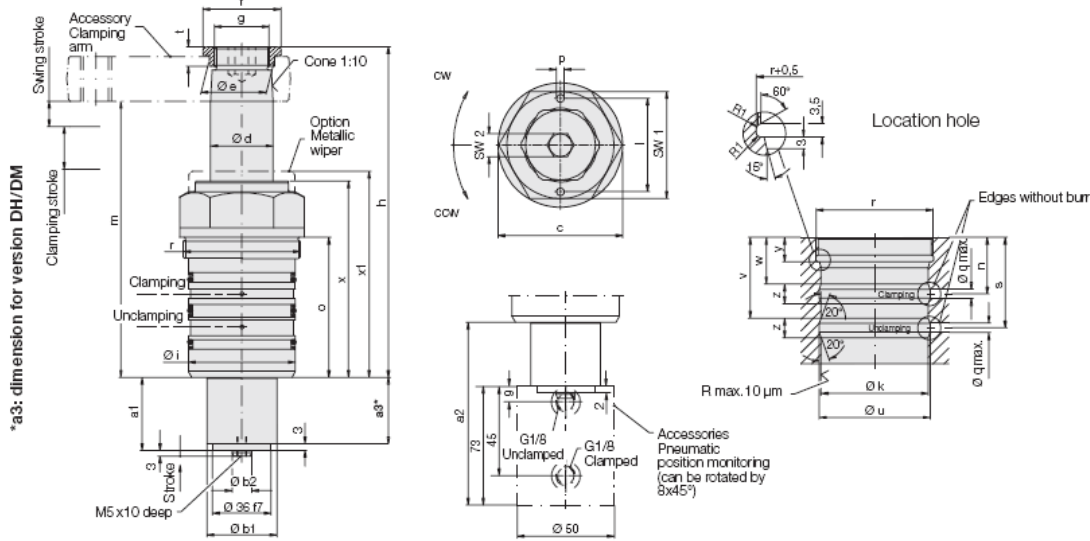
因为没有过载保护装置，所以尽管有加固的旋转杆，在组装和拆卸夹紧杆时仍应十分小心。当拧紧和松开固定螺母时，夹紧杆和六角螺栓必须复位。建议在旋转区域内拧紧和松开螺母。并且必须防止夹紧杆在径向的振动。

对于气压的显示，我们建议使用 PEL 型的差动开关。

可连续串接 8 台油缸。如果要连接更多有专门的解决方案。请与我们联系。

更多重要信息

请参见 B1.892



夹紧行程	[mm]	22	20
转位行程	[mm]	13	18
总行程	[mm]	35	38
最小工作油压	[bar]	30	30
最大流量	[cm <sup>3</sup> /s]	20	55
夹紧用量	[cm <sup>3</sup> ]	15.8	43.8
复位用量	[cm <sup>3</sup> ]	41.2	114.2
a1	[mm]	38	41
a2	[mm]	108	112
a3*	[mm]	28	28
Øb1	[mm]	36	45
Øb2 f7	[mm]	10	12
Øc	[mm]	64	100
Ød	[mm]	32	50
Øe	[mm]	33.5	55.5
f	[mm]	40	68
g	[mm]	M28×1.5	M45×1.5
h	[mm]	171	209
Øi f7	[mm]	55	85
Øk H7	[mm]	55	85
l	[mm]	-	80
m -1	[mm]	143	169
n	[mm]	29	41
o	[mm]	72	109
Øp/深度	[mm]	-	8/9
Øq最大	[mm]	5	6
r	[mm]	M60×1.5	M90×2
s	[mm]	46.5	64
t	[mm]	10	12
Øu	[mm]	57	87
v	[mm]	41.5	59
w	[mm]	24	36
x	[mm]	101	124
x1	[mm]	106	129
y	[mm]	12.5	20.5
z	[mm]	10	10
SW 1	[mm]	55	95
SW 2	[mm]	12	17

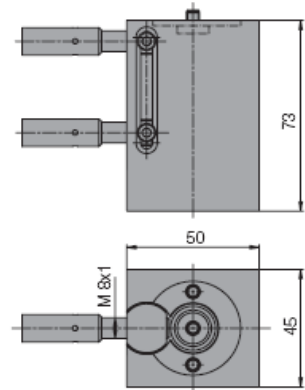
	型号.	型号.
顺时针90°	1895-101-VXX35	1896-101-VXX38
逆时针90°	1895-201-VXX35	1896-201-VXX38
0度	1895-241-VXX35	1896-241-VXX38

XX:型式      DH/DM=不带/带金属防尘圈 没有开关杆  
 MH/MM=不带/带金属金属防尘圈 有开关杆

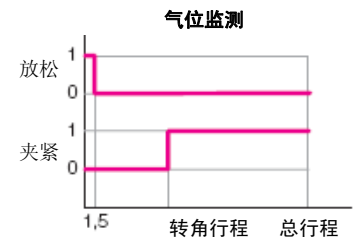
附件	0353-808	0353-810
气位控制		
电位监测		
-不带开关	0353-815	0353-813
-带有开关	0353-814	0353-811
金属防尘圈	0341-100	0341-102

夹紧力和其他附件, 请见表 B1.892。更多近似开关请见表 B1.552

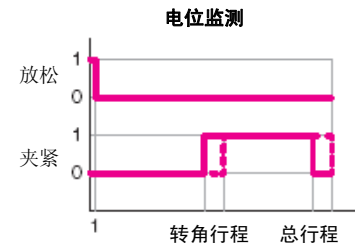
附件:  
电位监测



功能表



1=关闭  
0=通气



旋转角的基本种类

旋转角(±1°)	型号.
90°	189X-X0X-VXXXXX
60°	189X-X2X-VXXXXX
45°	189X-X3X-VXXXXX