



## 重载滑槽式下压夹紧油缸 双作用 最大工作压力为 500bar

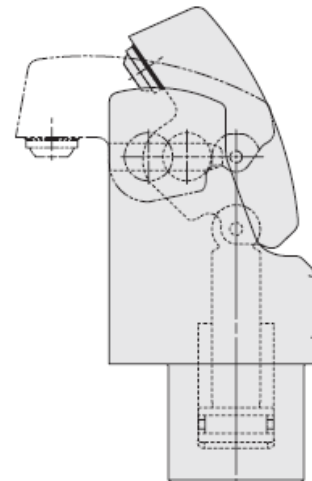
中文版 10-08



### 优点

- 三种规格
- 高达 50KN 的夹紧力
- 尺寸小巧
- 高效
- 作用在工件的夹紧区域的力臂短
- 刚度好，有益于夹紧点处的短力臂
- 无阻碍夹紧和松开
- 附件可配气位检测和电感检测装置
- 放松位置和夹紧范围可通过监测得知
- 有两种不同的夹紧杆
- 夹紧杆可藏入凹槽
- 油缸可部分嵌入板中安装
- 可通过明管连接或暗管连接的方式来供油

### 功能



### 说明:

在通油后，活塞杆向上推，使得夹紧杆向下压，幅度达180°。在此情况下，有效夹紧力没有损失。在放松位置时，滑槽式下压夹紧油缸的机构设计使得夹紧杆完全滑缩回，从而可以从夹具的上面轻松的装入工件。

夹紧杆头部有光滑的摆动夹紧螺钉型和有圆拱轮廓压头的伸长型夹紧杆。

夹紧杆的位置的监测可以通过电感检测或气压检测的方法来实现。

此重载下压夹紧油缸可以通过缸体上的安装孔安装在板面上，或者通过中间板这一附件来进行安装。这两种安装方法，不但可以通过明管连接来提供液压油，而且可以通过暗管连接来提供。

### 注意

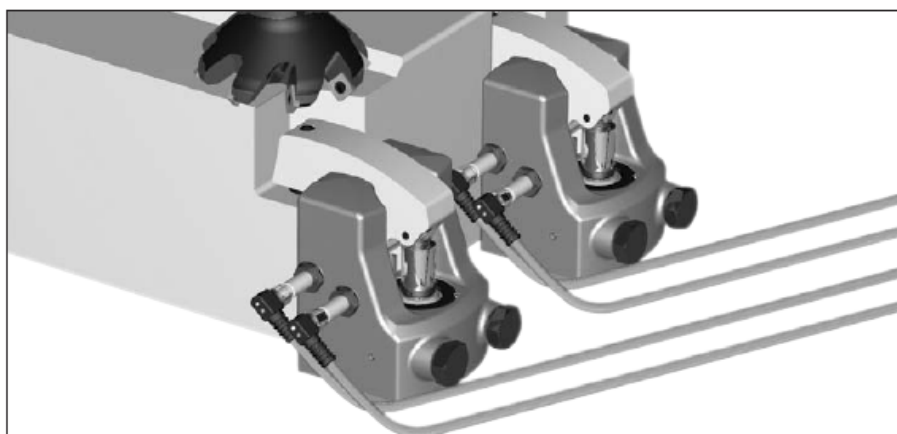
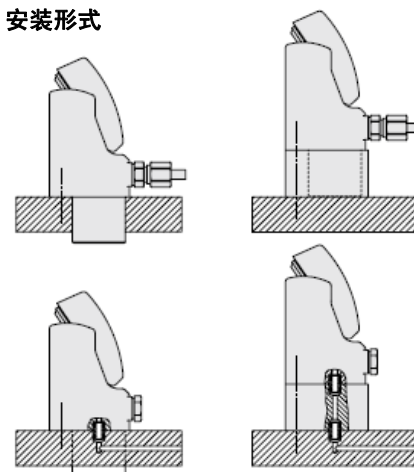
夹紧杆在旋转过程中不能被阻挡。斜槽应经常检查，看它是否受细屑等污物的污染而需要清理。

工作环境，精度和其他技术数据见表 A0.100

### 应用

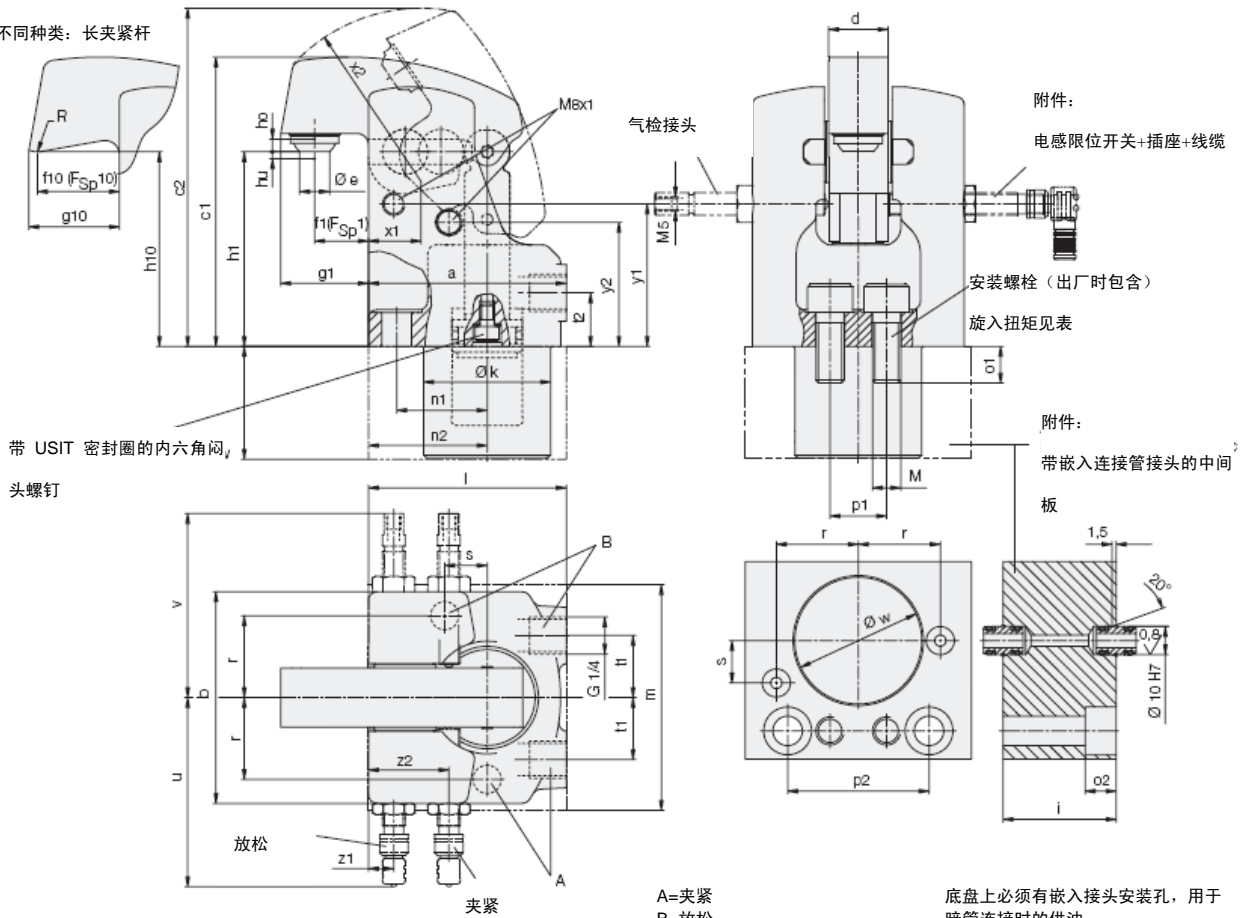
此重载滑槽式下压夹紧油缸有很大的夹紧力，特别适用于需要高精度夹紧的场合，并且节省安装空间。工件可以从夹具上面轻松的装入。夹紧凹槽要比夹紧杆要宽，使得能充分夹紧。此特性用于夹紧铝制材料这一容易变形的部分时，可适量的降低系统油压，以防止变形。

### 安装形式





不同种类：长夹紧杆



夹紧力	[kN]	20/15	32/23	50/37
夹紧用油	[cm <sup>3</sup> ]	14	25	49
复位用油	[cm <sup>3</sup> ]	8	15	30
a	[mm]	70	84	99
b	[mm]	75	97	113
c1/c2	[mm]	103/120	120/141.5	150/175
d	[mm]	21	29	33
Øe	[mm]	10	10	20
f1/f10	[mm]	19/29	20/34	25/40
g1/g10	[mm]	31/32	36/37	44/45
h1/h10	[mm]	69	81.5	101.5
ho/hu, 上下夹紧点	[mm]	4.5/2.5	5.0/3.0	6.0/3.5
i	[mm]	40	40	40
Øk	[mm]	44.9	54.9	59.9
l	[mm]	70	88	100
m	[mm]	80	100	120
M, 內六角螺钉DIN912	[Nm]	M10/87	M12/150	M16/370
旋入扭矩				
n1/n2	[mm]	32/42	39/50	47/62
o1/o2	[mm]	13/11	15/13	16/17
p1/p2	[mm]	20/50	30/64	28/72
r±0.02	[mm]	29	35	38
R	[mm]	8	10	12
s ±0.02	[mm]	15	20	20
t1/t2	[mm]	22/19	26/20	35/29
u	[mm]	78	82	94
v	[mm]	72	76	78
Ø w +0.1, 安装孔	[mm]	45	55	60
x1 / x2	[mm]	18.7/61.5	22/70	28/88
y1 / y2	[mm]	50.5/44	59/57	73/68
z1 / z2	[mm]	9/28.5	9/33	9.5/37
摆动夹紧螺钉的型号		1824-060	1824-110	1824-160
伸长夹紧杆的型号		1824-080	1824-130	1824-180

板式连接需去除带USIT密封圈的內六角螺钉和缸体内的闷头螺钉。

附件	型号
闷头螺钉G1/4	3610-006
嵌入式弹性连接接头	
无中间夹板时为两个	
有中间夹板时为四个	9210-132
电感限位开关	3829-164
插座+线缆	3829-099
气检接口	3612-020
锁紧螺母	3301-566
中间夹板1824-060, -080	3456-384
內六角螺栓	
DIN912-M10x45 12.92x	3300-253
1824-110,-130的	
中间夹板	3456-385
內六角螺栓	
DIN912-M10x45 12.92x	3300-765
中间夹板	
1824-160,-180	3456-386
內六角螺栓	
DIN12-M16x50 12.92x	3300-264

