



## 块装油缸 活塞杆带外螺纹 双作用，最大工作压力 500bar

中文版 09-08



### 应用

双作用块状油缸适用于所有液压操作的直线型机构装置。

### 功能

双作用功能要求有很高的操作安全性和准确的计算以及重复的行程次数。

### 说明

双作用块状油缸的活塞杆带有外螺纹型式。  
固定元件，如附件杆端轴承，能固定在外螺纹上(见 G3.810)。

### 材料

缸体材料:表面发黑, 高合金钢

活塞: 表面淬火钢, 淬硬

密封圈: NBR 或 FKM

### 最大工作温度

NBR 密封圈: 100°C

FKM 密封圈: 150°C

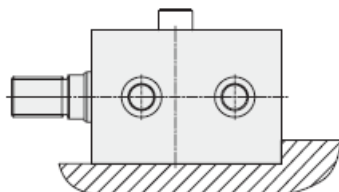
### 注意事项

凸起的活塞杆部分能够克服固定工件所产生的扭矩，并且被活塞杆锁紧。

精度，更多工作环境和和其他数据请参看 A0.100。

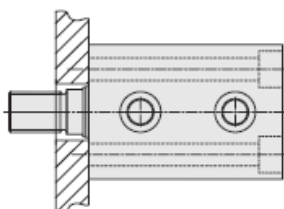
### 固定方式

#### 用 2 个通孔的侧面安装

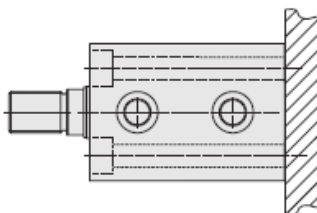


工作压力超过 160bar 时，  
必须用图示挡块支承油缸

#### 用 4 个安装孔的前端面安装



#### 用 4 个安装孔的后端面安装



### 附件-球面轴承

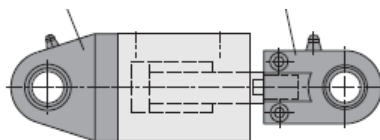
可选配下图所示的球面轴承（见 G3.810）。

安装在油缸后端面的轴承座配有内六角螺钉。

杆端轴承固定在活塞杆的外螺纹上并要求锁紧。

轴承座

杆端轴承

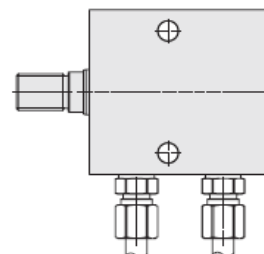


### 可选种类

- 由定距垫圈来减小行程
- 缸体侧面连接上的键槽是用来支承缸体的
- 内螺纹用来固定缸体的底部和前端(替代了安装孔)

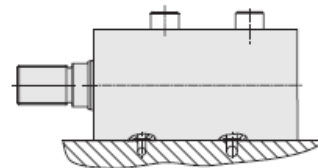
### 油路连接方式

#### 明管连接

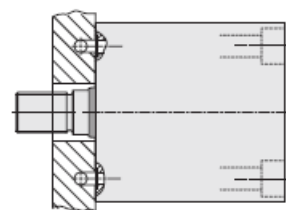


#### 带 O 型密封圈的暗管连接 安装型式

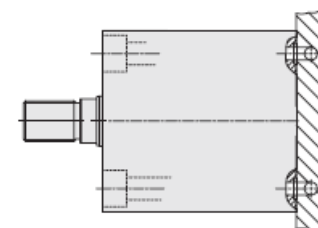
- 带 4 个通孔的侧面连接  
型式 L



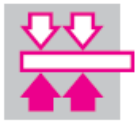
- 带 4 个安装孔的前端面连接  
型式 S



- 带 4 个安装孔的后端面连接  
型式 B







缸径 ØD	[mm]	25	32	40	50	63
活塞杆 Ød	[mm]	16	20	25	32	40
行程±1	[mm]	50	50	50	50	63
推力	100bar [kN]	4.9	8.0	12.6	19.5	31.2
	500bar [kN]	24.5	40.2	62.8	98.5	155.9
拉力	100bar [kN]	2.9	4.9	7.7	11.6	18.6
	500bar [kN]	14.5	24.5	38.3	57.9	93
每 10mm 顶出行程	[cm <sup>3</sup> ]	4.91	8.05	12.56	19.63	31.17
行程流量 返回行程	[cm <sup>3</sup> ]	2.9	4.9	7.66	11.59	18.61
a	[mm]	65	75	85	100	125
b	[mm]	45	55	63	75	95
c	[mm]	26	33	39	47	63
e	[mm]	18	22	28	36	45
f	[mm]	M14×1.5	M16×1.5	M20×1.5	M27×2	M33×2
g	[mm]	8.5	10.5	10.5	13	17
h	[mm]	33	38	40	44	50
h1	[mm]	26	27	27	30	41
i	[mm]	50	55	63	76	95
k	[mm]	30	35	40	45	65
l	[mm]	120	133	143	162	198
m	[mm]	11	11	11	13	17
n	[mm]	18	22	24	27	26
p		G1/4	G1/4	G1/4	G1/4	G1/2
SW	[mm]	13	17	22	27	36
重量	[kg]	2.0	2.8	3.7	5.4	8.2
u±0.05	[mm]	1.1	1.1	1.1	1.1	1.5
v1 顶出	[mm]	4	5	6	6	8
v2 返回	[mm]	4	4.5	4.5	6	6
w+0.2	[mm]	9.8	9.8	9.8	10.8	13.8
x	[mm]	7.5	10	10	13	16
y	[mm]	21	25	27	29.5	32
O 型圈尺寸	[mm]	7×1.5	7×1.5	7×1.5	8×1.5	10×2

### 明管连接型式的部分数据

带 NBR 密封	1543-265	1544-265	1545-265	1546-265	1547-275
带 FKM 密封	1543-266	1544-266	1545-266	1546-266	1547-276

### 带 O 型密封圈的加固式安装型式的部分数据

基本型号	1543-26XX	1544-26XX	1545-26XX	1546-26XX	1547-27XX
型号 O 型圈(NBR)*	3000-342	3000-342	3000-342	3000-343	3000-347
型号 O 型圈(FKM) *	3001-077	3001-077	3001-077	3000-275	3001-078

\*包括在我们的出厂配置中

### 密封材料和加固型安装型式的部分代码

#### 154X-2X XX

基本型号  
(根据表格)

- 0L:NBR 密封, 带 4 个通孔的加固式安装型式 L
- 1L:FKM 密封, 带 4 个通孔的加固式安装型式 L
- 5S:NBR 密封, 带 4 个纵向孔的加固式安装型式 L
- 6S:FKM 密封, 带 4 个纵向孔的加固式安装型式 L
- 5B:NBR 密封, 带 4 个纵向孔的加固式安装型式 B
- 6B:FKM 密封, 带 4 个纵向孔的加固式安装型式 B

#### 举例:

双作用块状油缸  
带 50mm 的活塞杆  
侧面连接处供油  
(暗管连接型式 L)  
密封圈

型号: 1546-261L

#### 附件:

球面轴承请见 G3.800