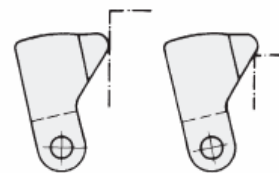
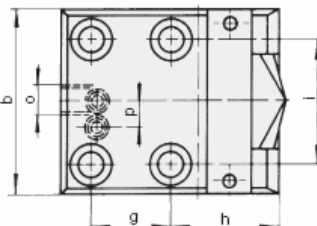
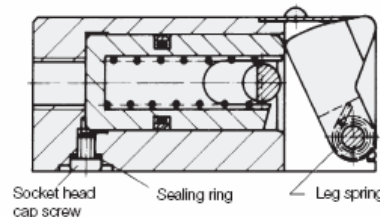
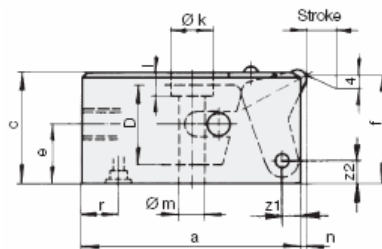




下分力块状夹紧油缸 弹簧返回单作用油缸,最大工作压力 500bar

中文版 11-06



Clamping possibilities

说明

下分力块状夹紧油缸的首选应用场合为工件的夹持位置不能或不需从上方夹紧。下分力的效果是通过夹紧点上的一个向下的动作完成的。水平方向的夹紧力为额定夹紧力的 94%,而垂直方向约为额定夹紧力的 34%。足够大的垂直方向夹紧力保证了工件能被安全的夹持住。经多次淬火的夹紧杆为了使夹紧点的形状适应工件而要经过再研磨。为安装支承螺钉的带阴螺纹的夹紧杆可作为附件订购。

材料

缸体材料:黑色氧化钢

夹紧杆:58 Cr V4,HRC 54-58

注意事项

油缸需防止受到切削液和冷却液的直接侵蚀。

操作环境、精度和其它数据见技术说明 A0.100。

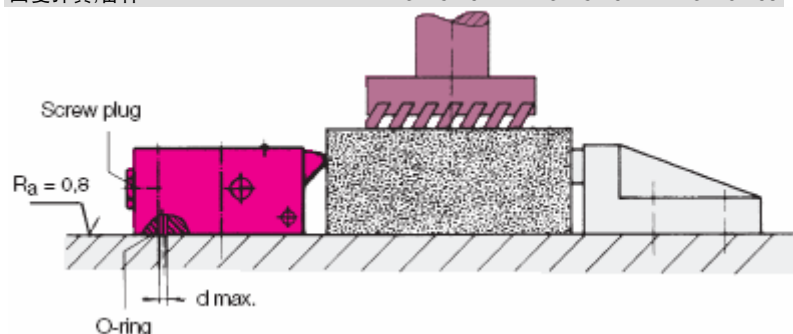
缸径Φ D	[mm]	16	25	36	
行程	[mm]	8	10	10	
夹紧力在	100bar	[kN]	1.7	4	8
	500bar	[kN]	8.5	20	40
每10mm行程用油量	[cm ³]	2	4.9	10.2	
a	[mm]	68	90	96	
b	[mm]	50	60	80	
c	[mm]	32	40	50	
d max.	[mm]	6	6	6	
e	[mm]	19	23	27	
f	[mm]	31	39	49	
g	[mm]	27	38	38	
h	[mm]	32	42	46	
i	[mm]	32	40	56	
Φk	[mm]	13.5	15	18	
l	[mm]	8.5	9	11	
Φm	[mm]	8.5	9	11	
n	[mm]	2		2	
o		G 1/4	G 1/4	G 1/4	
p	[mm]			14	
r	[mm]	13	14	16	
z1	[mm]	5.5	6	8	
z2	[mm]	6	9	11	
重量	[kg]	0.9	1.15	2.1	

型号 1371-010 1373-010 1374-010

附件

阀头螺钉G1/4	3610-006	3610-006	3610-006
O型圈 10×2	3000-347	3000-347	3000-347
备用密封圈	3000-536	3000-536	3000-546
夹紧杆,一个	3542-080	3542-081	3542-082
回复弹簧,备件	3715-104	3715-104	3716-109

应用举例



供油方式可选择明管连接或是经过夹具体的暗管连接;
需要 4 个安装螺栓