

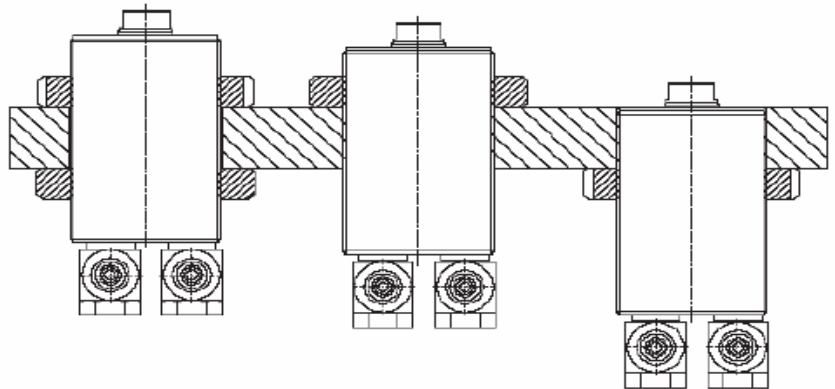


## 万用外螺纹连接型油缸 单作用和双作用,最大工作压力500bar

中文版11-06



安装方式



### 说明

万用外螺纹连接型油缸和大受好评的块状油缸具有相同的活塞直径和行程。油缸底部通过管道和软管而有其专有的液压连接方式。

经表面淬火的活塞杆的密封是由一前一后的两个密封构成,能达到最少的泄漏。

### 应用

万用外螺纹连接型油缸可以当作夹紧油缸来夹紧工件,也能当作通常的运动元件。

当温度超过100°C时,需使用VITON®密封的规格。安装时,通孔安装需要两个锁紧螺母,螺孔安装则只需一个锁紧螺母。锁紧螺母可在油缸的轴线方向上精确定位。

### 注意事项

操作环境、精度和其它数据见技术说明A0.100

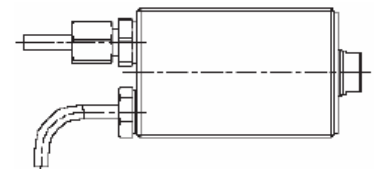
### 优点

- 六种油缸直径,从16到63mm
- 每种缸径有三种不同行程
- 密封性好,无泄漏
- 可选弹簧返回单作用型或双作用型
- 油路连接螺纹在油缸底部
- 由于外螺纹安装使得油缸轴线可以调节
- 锁紧螺母标准见DIN 1804
- 夹具上的板式安装可节省空间
- 连接管路可防止切屑进入
- 活塞杆上的内螺纹可安装不同的夹紧螺钉

### 单作用型的弹簧

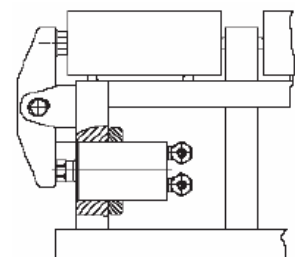
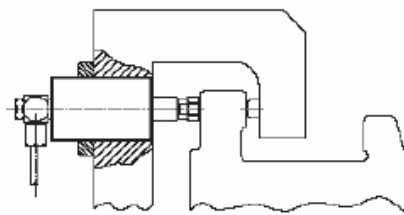
#### 区域透气

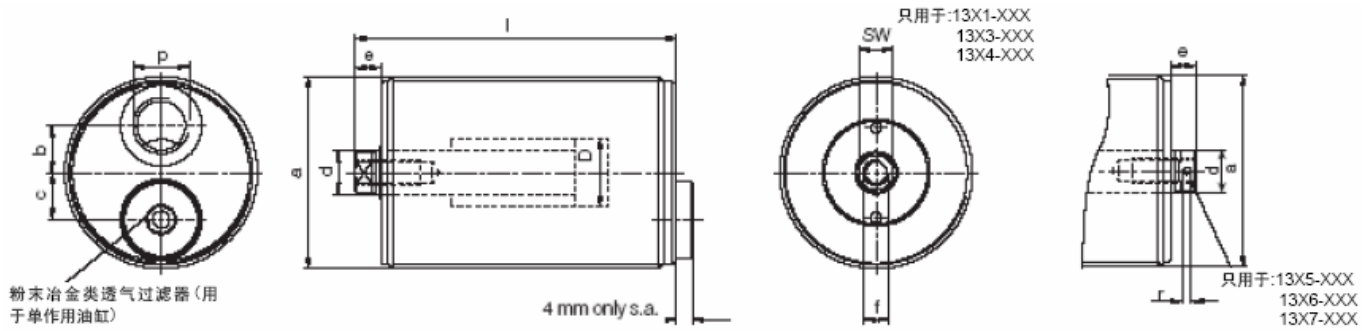
如果润滑剂和冷却剂可能通过粉末冶金类透气过滤器进入油缸内部,需将一根软管连接到保护位置,见技术说明A0.110



为此,粉末冶金类透气过滤器需通过嵌入式螺纹接套装配来更换,见分类样本J7.400,或相应的旋入螺口连接,见分类F9.300。

### 应用举例





缸径 $\phi$ D	[mm]	16	16	25	32	40	50	63
活塞杆 $\phi$ d	[mm]	10	10	16	20	25	32	40
100bar时推力	[kN]	2	2	4.9	8.0	12.6	19.5	31.2
500bar时推力	[kN]	10	10	24.5	40.2	62.8	98.5	156
100bar时拉力	[kN]	1.2	1.2	2.9	4.9	7.7	11.6	18.6
500bar时拉力	[kN]	6.1	6.1	14.5	24.5	38.3	57.9	93
每10 mm行程用油量		50	50	140	195	270	410	430
顶出行程	[cm <sup>3</sup> ]	2.01	2.01	4.91	8.05	12.56	19.63	31.17
返回行程	[cm <sup>3</sup> ]	1.2	1.2	2.9	4.9	7.7	11.6	18.6
a	[mm]	M40×1.5	M45×1.5	M48×1.5	M55×1.5	M65×1.5	M75×1.5	M90×1.5
b	[mm]	11	11	13.5	13	16.5	21	28
c	[mm]	11	11	13.5	17	21.5	27	33.5
f	[mm]	M6×12	M6×12	M10×15	M12×15	M16×25	M20×30	M27×40
e	[mm]	6(7)*	6(7)*	7	10	10	10	14
p		G1/8	G1/4	G1/4	G1/4	G1/4	G1/4	G1/4
r	[mm]	-	-	-	-	4	4	4
SW	[mm]	8	8	13	17	-	-	-
<b>弹簧返回单作用油缸</b>								
行程 $\pm$ 1	[mm]	8	8	8	10	10	12	12
总长 $\pm$ 1	[mm]	72	75	84	96	99	109	122
重量	[kg]	0.78	0.67	0.88	1.38	1.93	2.87	4.51
型号		1311-205	1311-005	1313-005	1314-105	1315-005	1316-005	1317-005
行程 $\pm$ 1	[mm]	20	20	20	20	20	20	25
总长 $\pm$ 1	[mm]	107	110	114	121	124	134	155
重量	[kg]	1.07	1.13	1.28	1.75	2.52	3.67	5.98
型号		1311-225	1311-025	1313-025	1314-125	1315-025	1316-025	1317-035
<b>双作用油缸</b>								
行程 $\pm$ 1	[mm]	16	16	20	25	25	25	30
总长 $\pm$ 1	[mm]	72	75	84	96	99	109	122
重量	[kg]	0.77	0.66	0.85	1.32	1.84	2.75	4.25
型号		1341-305	1341-105	1343-105	1344-105	1345-105	1346-105	1347-105
行程 $\pm$ 1	[mm]	50	50	50	50	50	50	63
总长 $\pm$ 1	[mm]	107	110	114	121	124	134	155
重量	[kg]	1.04	1.10	1.21	1.63	2.34	3.39	5.42
型号		1341-365	1341-165	1343-165	1344-165	1345-165	1346-165	1347-175
行程 $\pm$ 1	[mm]	100	100	100	100	100	100	100
总长 $\pm$ 1	[mm]	160	163	164	171	174	184	192
重量	[kg]	1.59	1.68	1.81	2.38	3.35	4.67	6.73
型号		1341-395	1341-195	1343-195	1344-195	1345-195	1346-195	1347-195
<b>附件</b>								
锁紧螺母型号(DIN 1804)		3300-699	3300-326	3300-324	3300-992	3301-661	3300-673	3300-412

\*只用于1311-025,-225和

1341-165,-195,-365,-395

温度超过100°C 到150°C 时, 使用

VITON®密封的型号为13XX-XX6

夹紧螺钉见分类样本G3.800

