



液压油缸

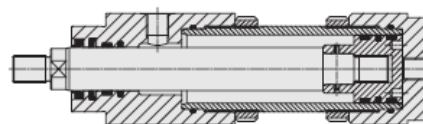
不带行程末端缓冲，短小型
最大工作压力 200bar

中文版 10-08



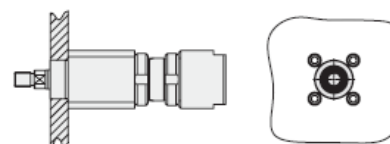
优点

- 紧凑型设计
- 活塞最高速度 0.5m/s
- 低摩擦及低磨损 Glydring 密封
- 使用导套以致有较长的使用寿命
- 无泄漏的双重密封活塞杆
- 活塞杆为高频淬火和表面镀铬
- 有效的防尘密封圈
- 特别适用于通过直接固定油缸头部(细牙螺纹)来安装夹具,且能精确定心
- 连接尺寸 DIN ISO 6020



安装方式

● 基本式

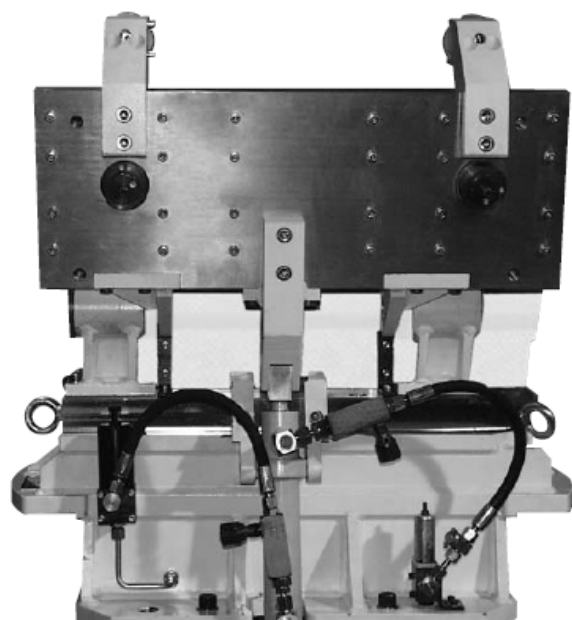


应用举例

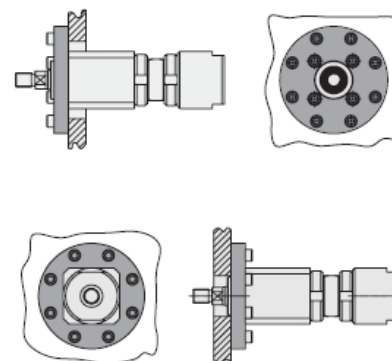
下图所示油缸适用于专用夹具夹紧板的工作，用来加工铝制体。

注意事项

操作环境,精度和其他数据
见技术说明 A0.100。



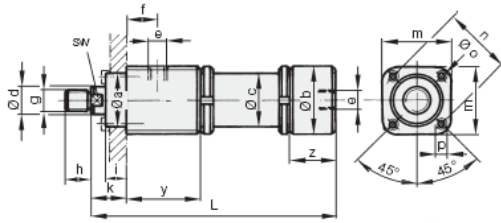
● 板式安装





1. 基本型

从前方安装于
油缸头部



订单举例

例 1

1 个油缸
Φ32 / 20×250 行程
订单: 1 个油缸

型号 1284-035

例 2

2 个油缸
Φ32 / 20×250 行程都带前端法兰盘
订单: 2 个油缸

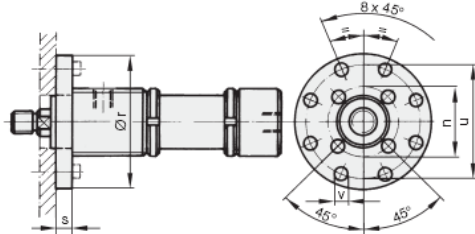
型号 1284-035

2 个前端法兰盘

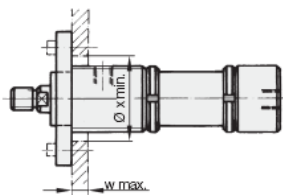
型号 1284-910

2. 板式安装

2.1 后部安装



2.2 前部安装



可按客户要求提供特殊规格产品。

缸径ΦD	[mm]	25	32	40	50	63	80
活塞杆Φd	[mm]	16	20	25	32	40	50
额定压力 200bar时	推力	[kN]	9.8	16	25	39.2	100.5
	拉力	[kN]	5.7	9.8	15.3	23.1	61.2
活塞范围	[cm ²]	4.9	8.04	12.56	19.63	31.17	50.26
环型区域	[cm ²]	2.89	4.9	7.65	11.59	18.6	30.6
L=行程+	[mm]	88	100	119	130	150	180
Φa f7	[mm]	32	40	50	60	70	85
Φb	[mm]	48	55	65	80	95	115
Φc	[mm]	35	42	50	60	75	95
e		G1/4	G1/4	G1/4	G1/2	G1/2	G1/2
f	[mm]	20	22	30	34	40	43
g	[mm]	M12×1.25	M14×1.5	M16×1.5	M20×1.5	M27×2	M33×2
h	[mm]	16	18	22	28	36	45
i	[mm]	15	20	20	24	29	37
k	[mm]	28	32	32	38	45	54
m	[mm]	48	55	65	80	95	115
Φn	[mm]	45	58	68	82	95	115
Φo	[mm]	61	71	86	104	119	144
p×螺纹深度	[mm]	M6×12	M8×15	M8×15	M10×20	M12×20	M16×28
Φr	[mm]	90	110	125	150	170	200
s	[mm]	12	16	16	20	25	32
Φu	[mm]	75	92	106	126	145	165
Φv	[mm]	7	9	9	11	14	18
w 最大	[mm]	9	11	15	18	21	24
Φx 最小	[mm]	62	74	87	105	120	145
y	[mm]	55	61	75	81	93	103
z	[mm]	19	44	46	49	54	60
SW	[mm]	13	17	22	27	36	46
油缸型号		1283-0X5	1284-0X5	1285-0X5	1286-0X5	1287-0X5	1288-0X5

行程 [mm]	行程型号 128X-0X5	在s3.5标准下的安全抗变形中容许的最大工作压力[bar]					
100	0	200	200	200	200	200	200
160	1	200	200	200	200	200	200
200	2	200	200	200	200	200	200
250	3	200	200	200	200	200	200
320	4	200	200	200	200	200	200
400	5	200	200	200	200	200	200
500	6	200	200	200	200	200	200
630	7	160	200	200	200	200	200
800	8	100	160	200	200	200	200
1000	9	63	100	160	200	200	200
法兰型号		1283-910	1284-910	1285-910	1286-910	1287-910	1288-910

提供中间行程